

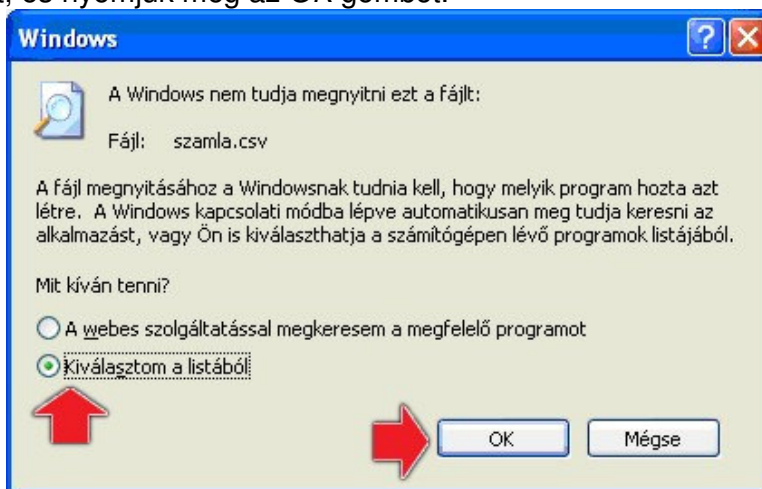


## **Az elektronikus számlamelléklet adatainak megnyitása Excel segítségével**

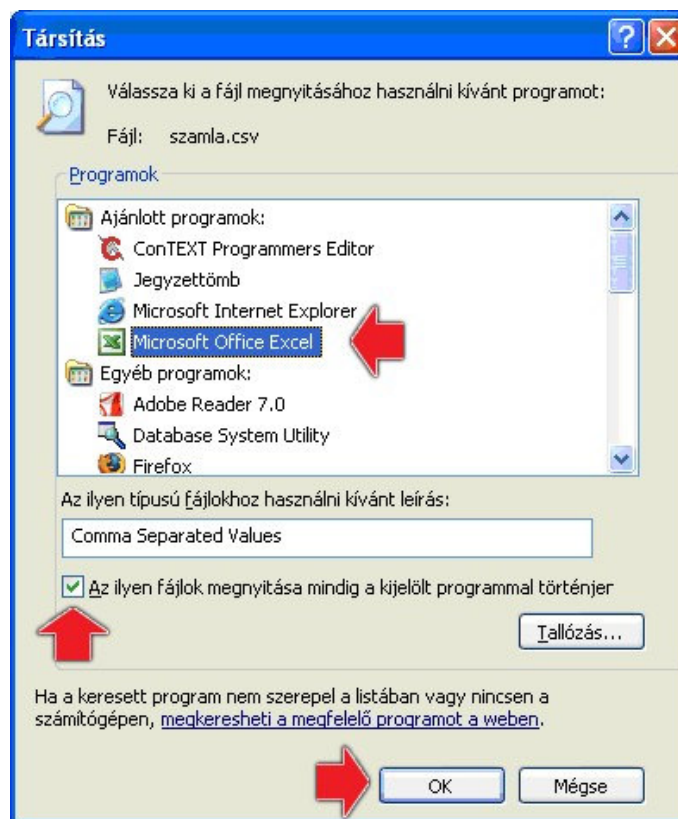
## A CSV fájlok megnyitása Excel táblázatkezelő segítségével

A számlaadatokat tartalmazó CSV fájl Windows Intézőben egyszerűen dupla kattintással megnyitható abban az esetben, ha a CSV kiterjesztés az Excel programhoz társítva van. Ha nincs társítva, akkor az alábbi módon nyithatjuk meg:

Kattintsunk kétszer a fájlra, majd a felugró ablakban válasszuk a *Kiválasztom a listából* opciót, és nyomjuk meg az *OK* gombot.

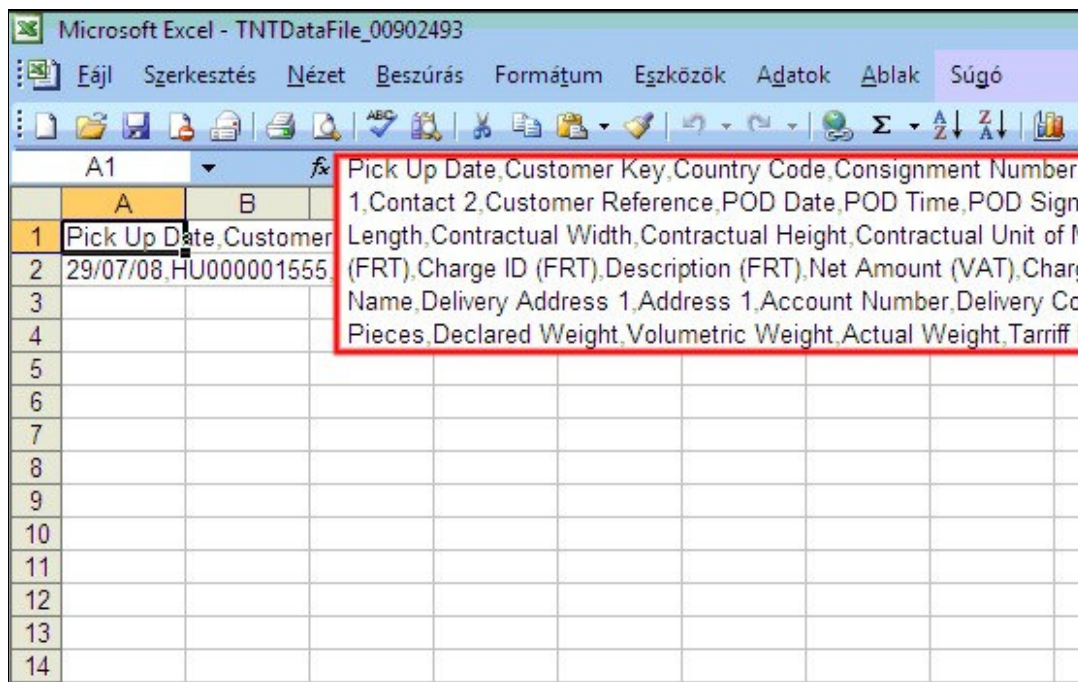


Majd a programok közül válasszuk a Microsoft Office Excel-t. Ha mindig az Excel-el szeretnénk ezt a fájltypust megnyitni, akkor jelöljük be *Az ilyen fájlok megnyitása mindig a kijelölt programmal történjen* opciót, végül nyomjuk meg az *OK* gombot.

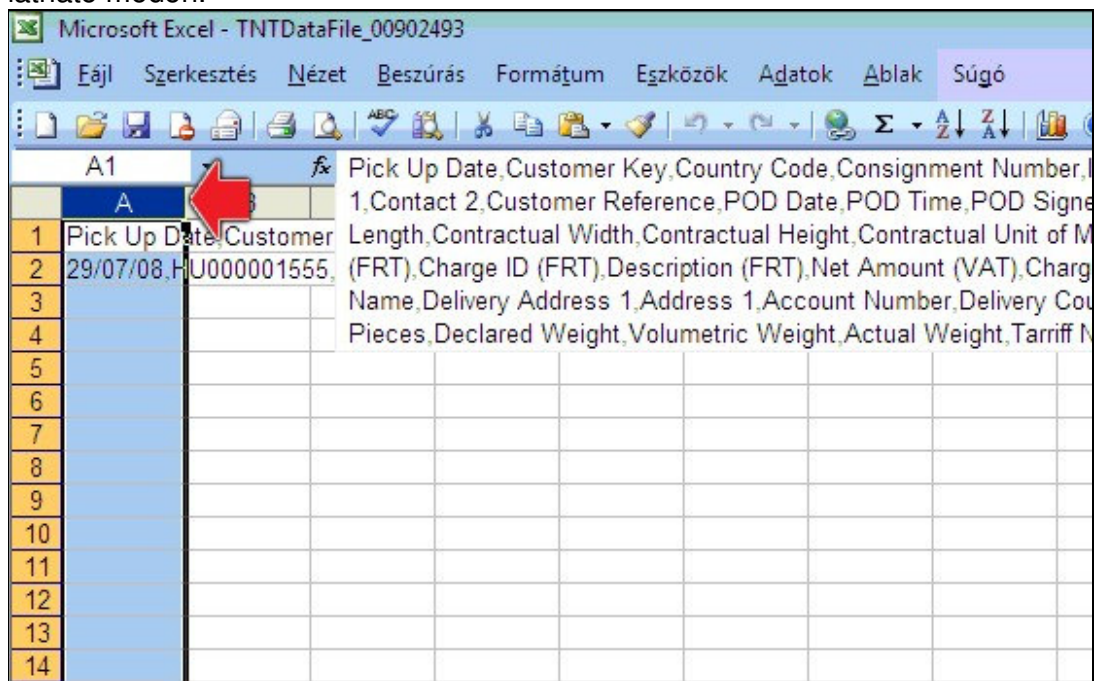


## A CSV Fájlok formátumának beállítása

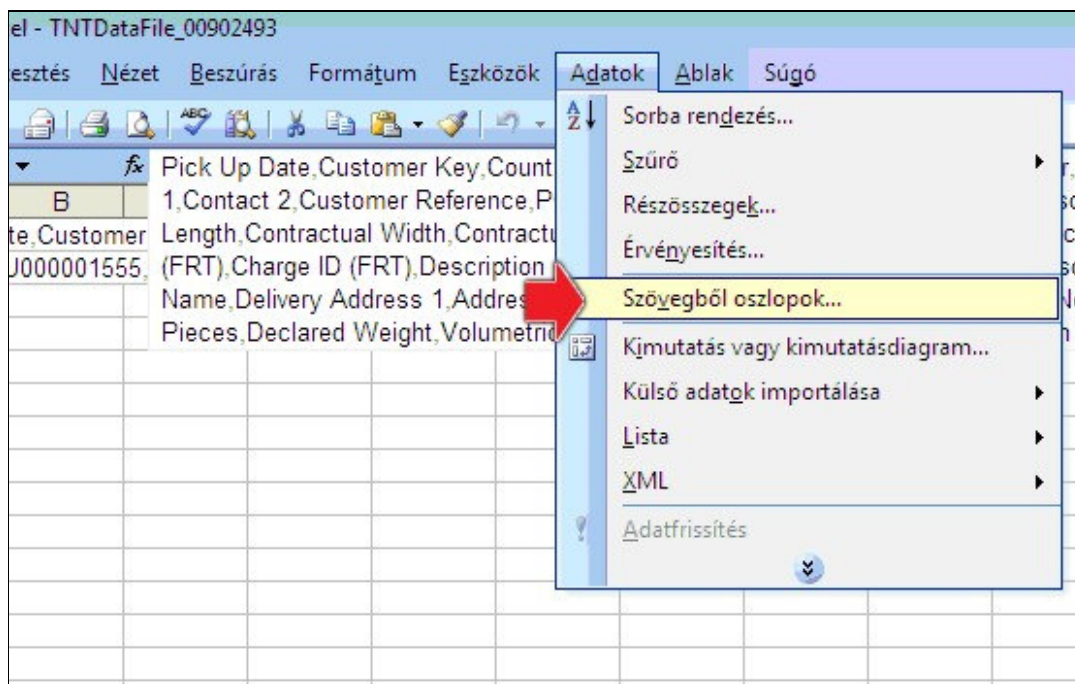
A CSV formátumú elektronikus számlamelléklet Microsoft Excel táblázatkezelő program segítségével megnyitható, azonban az operációs rendszer regionális beállításaitól függően elképzelhető, hogy a melléklet adatai egyetlen cellában találhatóak, ahogy ez az alábbi ábrán látható.



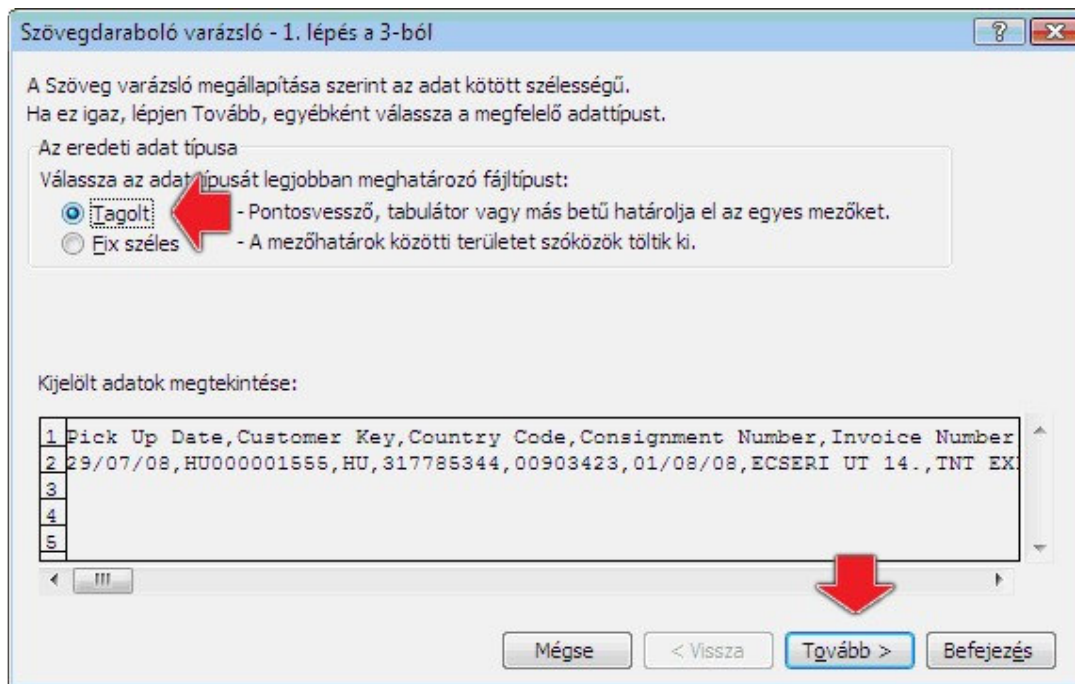
A megoldás ilyen esetekben a következő. Jelöljük ki az első oszlopot az alábbi ábrán látható módon.



Majd a menüből válasszuk az *Adatok és Szövegből oszlopok...* menüpontot.



A megnyíló Szövegdaraboló varázsló ablakban válasszuk a *Tagolt* formátumot, majd nyomjuk meg a *Tovább* gombot.



A második lépésben a *Határoló jelek* közül válasszuk ki a *Vesszőt*, az összes többi határoló mellől töröljük a kijelölést, majd nyomjuk meg a *Tovább* gombot.

Szövegdaraboló varázsló - 2. lépés a 3-ból

Ezen a képernyőn kiválaszthatja az egyes adatok határolóit.  
A szövegre gyakorolt hatását megtekintheti az alábbi képen.

Határoló jelek

Tab  Pontosvessző  Vessző  Egymást közvetlenül követő határolók egynek számítanak

Szóköz  Egyéb:

Szövegjelölő:

Megtekintés

Pick Up Date	Customer Key	Country Code	Consignment Number	Invoice Number	Invoice Date
29/07/08	HU000001555	HU	317785344	00903423	0

Mégse < Vissza **Tovább >** Befejezés

Az utolsó lépésben állíthatjuk be a dátum típusú mezők formátumát. Válasszuk ki a dátum adatokat tartalmazó oszlopokat, az oszlop adattípusánál válasszuk a *Dátumot* és az *NHÉ* formátumot, végül nyomjuk meg a *Befejezés* gombot.

Szövegdaraboló varázsló - 3. lépés a 3-ból

Most kijelölheti az egyes oszlopokat és beállíthatja az adattípust.

Az 'Általános' a számértékeket számokká, a dátumértéket dátummá, a többit pedig szöveggé alakítja át.

Irányított...

Az oszlop adattípusa

Általános  
 Szöveg  
 Dátum  
 Az oszlop tartalma (szöveg)

Rendeltetési hely:

Megtekintés

ÉHN	Általános	Általános	Általános	Általános	Általános
Pick Up Date	Customer Key	Country Code	Consignment Number	Invoice Number	Invoice Date
29/07/08	HU000001555	HU	317785344	00903423	0

Mégse < Vissza **Tovább >** **Befejezés**



Végeredményképpen a melléklet adatai a megfelelő oszlopokba kerülnek, és a dátum formátum is a regionális beállításoknak megfelelő lesz.

Microsoft Excel - TNTDataFile\_00902493

Ejál Szerkesztés Nézet Beszúrás Formátum Eszközök Adatok Ablak Súgó

A4 fx

	A	B	C	D	E	F	G
1	Pick Up Date	Customer Key	Country Code	Consignment Number	Invoice Number	Invoice Date	Billing Country
2	2008.07.29	HU0000001555	HU	317785344	903423	2008.08.01	EC
3							
4							
5							
6							
7							
8							
9							
10							
11							
12							
13							
14							