



# TNT Express France

La sûreté dans le transport express: une démarche intégrée



# Les risques de vols

La valeur des biens expose aujourd'hui les transporteurs à des risques de vols de plus en plus élevés et fréquents.

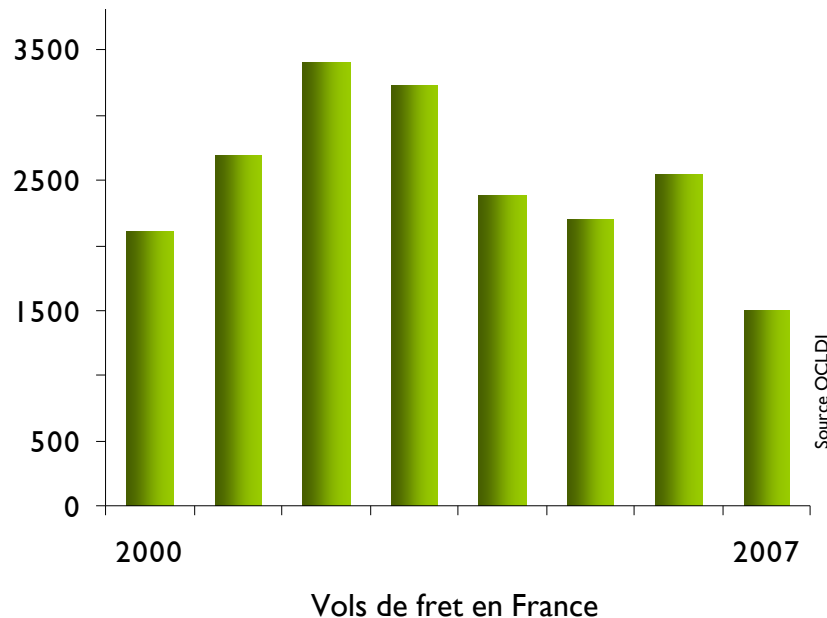
Les services de transport proposés doivent s'inscrire dans une **démarche qualitative où la sûreté occupe une place centrale.**

i

« Aujourd'hui, les auteurs des vols sont davantage organisés.

Les actions sont beaucoup plus ciblées et réfléchies et souvent violentes. »

Jean-Jacques Richard,  
Directeur Sûreté TNT Express France



# Les caractéristiques du vol de fret

Plusieurs facteurs expliquent l'intérêt croissant du banditisme à l'égard du transport de marchandises:

- ➔ la vulnérabilité des marchandises lors du déplacement de fret
  - lors des phases de stockage
  - d'une porte à un quai de chargement
  - dans un camion stationné sur une aire de repos
- ➔ la valeur des marchandises transportées
- ➔ l'importance des moyens mis en place dans le secteur bancaire pour sécuriser les transferts de fonds

## Les vols recensés en 2006 :

- Vols avec effraction
- Vols avec violence et par « fausse qualité » (faux policiers)
- Vols par tromperie

## Les produits dérobés :

- Téléphones et ordinateurs portables
- Equipements multimédias (écrans plats, Hi-fi, appareils photo...)
- Habillement
- Spiritueux et tabac
- Métaux
- Documents officiels

# TNT: la sûreté au service de la qualité

Numéro 1 en France du service aux entreprises pour le transport express et la livraison de colis et documents, TNT se voit confier chaque jour plus de 350 000 colis.

- ➔ Certifiée TAPA<sup>i</sup>, TNT est l'entreprise de transport express la plus sûre du marché.
- ➔ TNT a établi des procédures strictes pour prévenir les actions malveillantes qui pourraient nuire :
  - aux individus (chauffeurs, personnel des sites, fournisseurs ...)
  - aux colis
  - aux moyens de transports
  - aux sites
  - à l'image de l'entreprise
- ➔ Au sein de TLF\*, TNT Express France est membre d'un groupe de travail sur la sûreté dont la réflexion a abouti à la signature d'une Charte de Sûreté du fret avec le Ministère de l'Intérieur, en 2004.

*\* Fédération des entreprises de Transport et Logistique de France*



<sup>i</sup>

**TAPA**  
Transported Asset Protection Association

Standard international qui regroupe industriels, transporteurs et autorités d'Etat et qui impose des procédures de sûreté et des règles strictes pour le transport des biens

# Les moyens mis en place

Pour garantir la protection des marchandises transportées, TNT s'est doté de moyens en adéquation avec les menaces actuelles.

10 millions € ont été investis au cours des 5 dernières années pour l'équipement des sites en protection physique et électronique.



- ➔ Une équipe de 54 personnes chargée d'assurer et coordonner les procédures
- ➔ 120 sites équipés en télésurveillance et vidéosurveillance
- ➔ Une flotte de véhicules en cours d'équipement en appareils de localisation par GPS, immobilisateurs et/ou alarmes pour sécuriser les chauffeurs et les marchandises
- ➔ Des procédures strictes appliquées tout au long de l'acheminement des marchandises (plombage des véhicules, tracking de chaque colis, etc.)
- ➔ Des contrôles internes réguliers pour détecter toute faille dans les processus de sûreté

# La coordination

Pour coordonner l'ensemble de son action de sécurisation des données, des individus et des marchandises, TNT s'est doté d'un **Centre de Contrôle interne.**



- ⇒ Opérationnel 24h/24 et 7j/7
- ⇒ Gère la télésurveillance et la vidéosurveillance de l'ensemble des sites de TNT Express France
- ⇒ Assure le suivi des véhicules grâce au repérage satellite
- ⇒ Gère les appels d'urgence des chauffeurs et du personnel sur sites
- ⇒ En 2006, près de 350 incidents ont été répertoriés et analysés

# Un service dédié : l'ESP

Pour réduire les risques liés aux marchandises sensibles ou à forte valeur ajoutée,

**TNT propose à ses clients une offre adaptée:**  
*l'Expédition sous Protection*



- ➔ Identification du fret sensible et des individus habilités à la traiter
- ➔ Un système de pré-alertes automatiques dès la prise en charge
- ➔ Un traitement spécial du début à la fin de la chaîne de transport:
  - Stockage en cages dans des espaces sécurisés
  - De la prise en charge à la livraison, l'expédition est suivie par une équipe de spécialistes
- ➔ Suivi permanent de l'expédition (contrôle dans tous les dépôts et/ou hubs, vérification à chaque rupture de charge)
- ➔ Information proactive des clients en cas d'anomalie

# Les étapes de la procédure ESP

1 Une traçabilité totale

2 Une identification spécifique du fret et des équipes

3 Un dispositif de scellés densifié

> Flotte de véhicules et chauffeurs équipés de dispositif d'alarme



> Suivi en temps réel de la flotte TNT par un centre de contrôle



> Scanning des codes barres, colis et plombs à chaque étape de l'acheminement



> Association électronique de chaque colis à chaque contenant à chaque véhicule



> Des équipes de tris dédiées et identifiées. Sacs, palettes et zones de stockage spécifiques



> Des zones de sûreté sécurisées et vidéo surveillées. Des cages à accès contrôlé



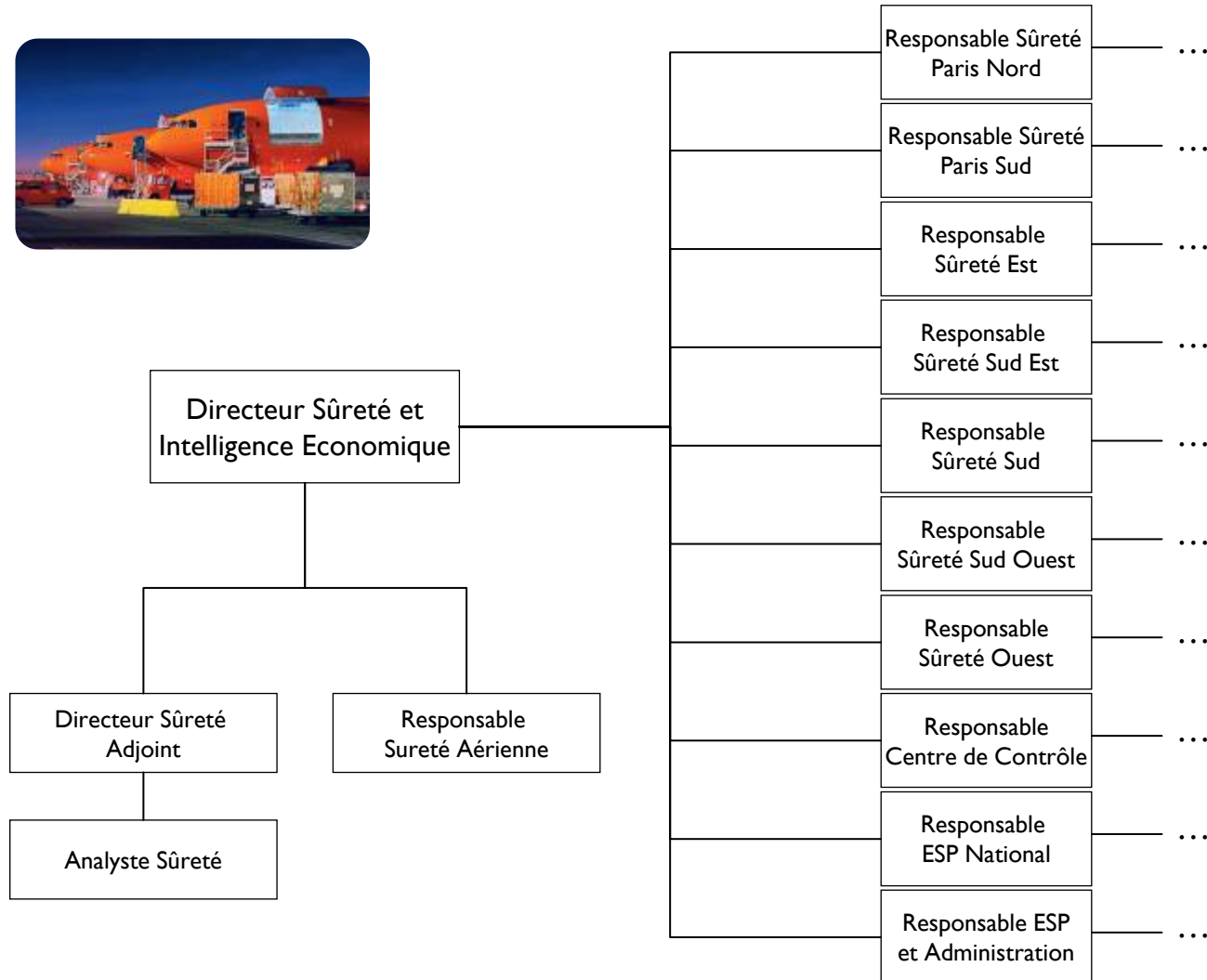
> Plombage du véhicule au ramassage en présence du client pour les véhicules dédiés



> Plombage des contenants



# Organisation de la Direction Sûreté TNT Express France



## Sûreté et stratégie



Consciente des enjeux liés à la sûreté, TNT a intégré cette démarche à toutes les étapes de son activité.

*« Notre mission est de dépasser les attentes de nos clients dans le transport de colis et de documents à travers le monde. Nous créons de la valeur pour l'ensemble de nos clients en fournissant les solutions de distribution et d'acheminement les plus fiables et les plus efficaces. »*



 [www.tnt.fr/presse](http://www.tnt.fr/presse)