

מדינת ישראל

משרד החקלאות ופיתוח הכפר – השרותים להגנת הצומח ולביקורת
הקריה החקלאית ת.ד. 78, בית דגן 50250 טל. 9681513-03 פקס. 9681507-03
השרות להסגר צמחים



עמוד 1 מתוך 2

ט"ז אייר תשס"ט
10 מאי 2009

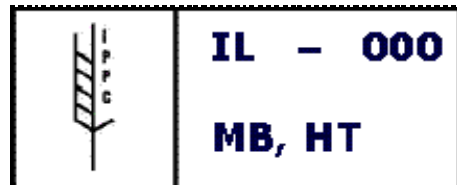
לכבוד:
מר ברי פינטוב
-BARRYPINTOW@BEZEQINT.NET

שלום רב,

לאחרונה, מדינת ישראל התקינה תקנה המחייבת כל היבואנים לבצע חיטוי באריזות ומשטחים העשויים מעץ וזאת בהתאם לתקנה בין לאומית- ISPM מספר 15. תקנה זאת קובעת שכל חלקי עץ המלווים משלוח מסחרי שנועדו לתמוך, להגן או לשאת את התוצרת חייבים לעבור טיפול איוד או טיפול חום לפני כניסתם לישראל. טיפול זה ייעשה בחו"ל ובפיקוח הגוף המוסמך לאשר אותו באותה מדינה. אישור ביצוע טיפול במוצר ייעשה על ידי החתמת המוצר בחותמת מתאימה ומתאימה לתקנה הבינלאומית ISPM15.

התקנה הישראלית פורסמה ברשומות והיא מקבלת תוקף ב- 25 ביוני 2009.

דוגמה לחותמת זו מובאת בזאת:



IL - קוד המדינה, בישראל IL.
000 - מספר מזהה של הגורם שקיבל הכרה לסמן את האריזה מהשרותים להגה"צ.
YY - קוד של סוג הטיפול MB למתיל ברומיד, HT לטיפול בחום, DB נקי מקליפה.
הסימון יהיה קבוע, לא ניתן להעברה, לא בצבע האדום, במקום בולט ולפחות משני צדדים של האריזה.

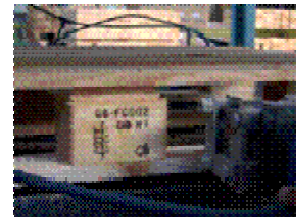


מדינת ישראל

משרד החקלאות ופיתוח הכפר – השרותים להגנת הצומח ולביקורת
הקריה החקלאית ת.ד. 78, בית דגן 50250 טל. 9681513-03 פקס. 9681507-03
השרות להסגר צמחים



עמוד 2 מתוך 2



דואר אסימון פפריטניה

שיפוץ והוספת חלקי עץ חדשים מחייבים טיפול וסימון נוסף.

התקן אינו מתייחס לבידים, MDF, סיבית ולוחות מעץ שנגרס לגודל קטן מ-
6 מ"מ ועבר בתהליך יצורו הדבקה, לחץ גבוה וחום.

שיטת העבודה:

1. כל משלוח המגיע לישראל המכיל פרט אחד מהמוזכר מעלה יוטבע בחותמת.
2. מפקחי הסגר צמחים בנמל יבדקו את המשלוחים החקלאיים המגיעים לארץ.
3. עובדי המכס יבדקו את יתר המשלוחים.
4. כאשר מתגלה משלוח שאינו עומד בתקן הנ"ל, הם יעכבו את שחרורו וידווחו על כך לתחנת הסגר צמחים בנמל.
5. עובדי ההסגר ימשיכו את הטיפול במשלוח כמתחייב.
6. בפני היבואן שהביא משלוח לא מטופל, עומדות האפשרויות הבאות:
 - 6.1 לשלוח את כל המשלוח לחו"ל.
 - 6.2 לפרוק את המשלוח בנמל, להוציא את הטובין ולבצע טיפול במוצרי העץ.
 - 6.3 לפרוק את המשלוח בנמל, להוציא את הטובין ולשלוח את מוצרי העץ לחו"ל.
 - 6.4 לבצע טיפול במשלוח בשלמותו.
 - 6.5 עלויות הטיפול בארץ, במשלוחים הלא מטופלים חלים על היבואן.

נא לעדכן את היבואנים בנושא.
בברכה והוקרה,

מאיר מזרחי
מנהל השרות להסגר צמחים.

