

**FedEx**<sup>®</sup>  
Express

Ensemble,  
prenons soin  
de la Santé

Livraisons nationales  
avec les services TNT



# Engagés avec vous

**Réapprovisionnement de médicaments, matériel médical, dentaire ou optique attendus dans les plus brefs délais ?** Nous mesurons les enjeux de vos envois, qu'ils soient fragiles, vitaux ou de grande valeur et nous savons que la rapidité d'expédition est déterminante.

Nous mettons à votre disposition des **solutions de livraisons express** qui s'adaptent aux exigences et aux spécificités de votre activité.

Nos équipes sont formées aux **bonnes pratiques de distribution en gros (BPDG<sup>(1)</sup>/GDP<sup>(1)</sup>)** et par conséquent aux impératifs de manipulation, de sécurité, d'hygiène et de transport des marchandises sensibles. Elles s'engagent également à vous apporter un **haut niveau de service**.

Vous pouvez compter sur notre large portefeuille de services, rapide, fiable et compétitif pour vos livraisons **partout en France Métropolitaine**.



## Un service aux petits soins

- Livraison express dès le lendemain <sup>(2)</sup>
- Équipes opérationnelles qualifiées
- Suivi de l'enlèvement à la livraison
- Solutions sur mesure pour vos urgences
- Respect des réglementations et des BPDG <sup>(1)</sup>

(1) BPDG = Bonnes Pratiques de Distribution en Gros / GDP = Good Distribution Practices.

(2) Pour certaines liaisons longue distance Nord-Sud et Sud-Nord, ou en cas d'enlèvement tardif, la livraison peut être décalée d'une journée. Pour la Corse et les îles du littoral, la livraison peut être décalée d'une ou deux journées.



À VOS CÔTÉS

## Nous sommes là pour vous

Nos **agents du Service Clients**, basés en France, sont à votre disposition du lundi au vendredi, de 8 h à 18 h. Vous pouvez aussi compter sur **votre commercial(e)**, qui connaît parfaitement votre activité et vos besoins. Il/Elle agira en véritable partenaire pour accompagner votre développement.



### Premiers envois avec les services TNT ?

Un **coach vous accompagne** gratuitement pendant 1 mois dans la gestion de vos expéditions. Formation, conseil, assistance et reporting : nous sommes à vos côtés.

## Parce que chaque seconde compte

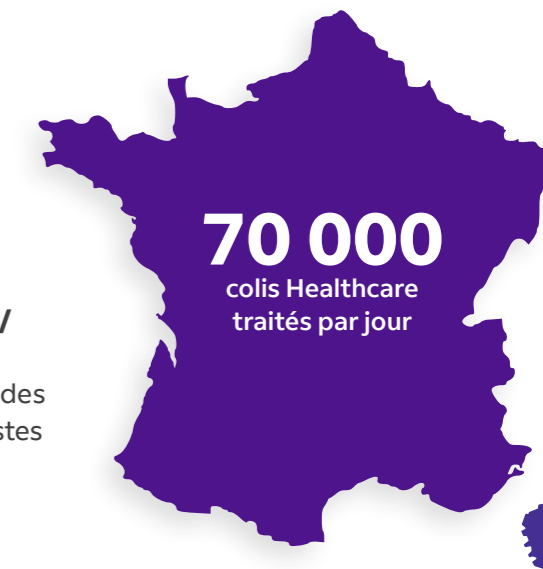
Nos équipes se mobilisent et vous donnent la priorité, notamment en cas de **produits sensibles**, puisque nous paramétrons vos comptes en fonction de la typologie des produits que vous expédiez. Par ailleurs, des stickers verts "Pharma" ou rouges "Urgent" (ces derniers étant dédiés aux produits sensibles) sont disponibles gratuitement sur notre site internet afin d'identifier au mieux vos envois. Agents du Service Clients, coursiers, agents de tri : **la rigueur de chacun et l'esprit d'équipe de tous permettent de gagner de précieuses minutes.**

Nos **délais express, fiables et rapides**, vous font gagner du temps. Un délai annoncé est un délai qui nous engage.



## Partout en France Métropolitaine

Grâce à une organisation hors pair et un réseau unique, nous livrons partout en France même les zones isolées. Avec plus de **100 stations, 4 400 tournées d'enlèvement/livraison** et la rigueur de plus de 4 300 collaborateurs, notre rapidité et notre ponctualité font référence auprès des 20 000 pharmacies, 3 000 hôpitaux/cliniques, 40 000 dentistes et autres professionnels de la santé dans l'Hexagone.



## Des services Express



**TNT 9:00  
EXPRESS**



**TNT 10:00  
EXPRESS**



**TNT 13:00  
EXPRESS**



**TNT 18:00  
EXPRESS**



**SERVICES  
SUR MESURE**

- Enlèvement/livraison tôt le matin ou tard le soir
- Enlèvement/livraison 7j7, 365 jours par an
- Véhicule dédié à votre expédition
- Prise en charge de votre fret palettisé

## Et un large choix d'options

Elles permettent de répondre à vos besoins les plus spécifiques, avec des solutions personnalisées.

Traitement  
prioritaire

Protection  
renforcée

Livraison garantie  
(moyens additionnels  
en cas d'anomalie)

Livraison  
le samedi  
matin

Assurance  
complémentaire

Mise en instance  
en chambre froide  
(2-8°)

## Fiabilité et traçabilité de tous les instants

Vaccins, implants, matières biologiques, marchandises dangereuses ou tout autre produit fragile et vital<sup>(1)</sup> : le **respect des délais** et l'assurance d'un transit dans les **conditions prescrites** sont indispensables.

De l'enlèvement à la livraison, toutes les personnes concernées par l'expédition peuvent **suivre son acheminement**.

Il est également possible de **recevoir des notifications** pour être informé avec précision des étapes du trajet, des éventuels incidents et de la livraison du colis.

Une fois l'expédition réceptionnée, une **preuve de livraison** avec l'heure et le nom du signataire est disponible en ligne.

(1) Sous réserve des conditions d'acceptation des produits dans notre réseau, notamment pour les marchandises dangereuses et biologiques.

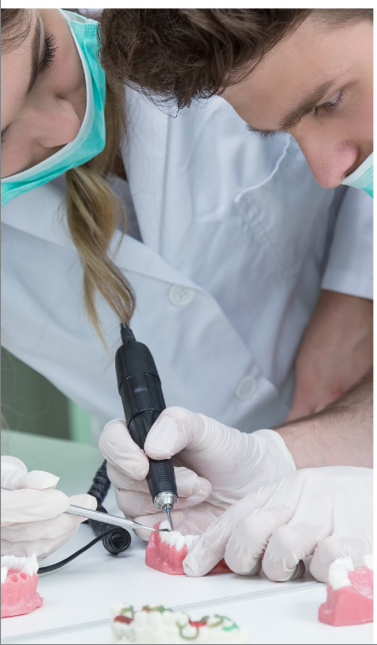
## Professionalisme et esprit de service

**Enlèvement quotidien ou ponctuel, sur un ou plusieurs sites**, nous nous organisons selon vos besoins et vos préférences. Votre coursier connaît votre entreprise, vos habitudes et vos exigences, et il en sera de même pour le livreur auprès de vos destinataires. Ils feront partie de votre quotidien et seront à votre écoute en cas de besoin.

Tout au long du trajet, nous vous garantissons le respect des **normes de sécurité**, avec comme il se doit pour les livraisons Healthcare la **remise en mains propres** uniquement au destinataire indiqué (ou personne habilitée).

En cas d'absence du destinataire, l'expéditeur est informé via un retour d'information et peut ainsi nous communiquer les instructions de relivraison.

L'engagement de nos équipes n'a qu'un objectif : vous offrir le meilleur service, pour vous et vos destinataires.



Avec un maillage de la France hors pair, un large portefeuille de services et d'options, vous pouvez compter sur un haut niveau de prestation pour l'ensemble de vos envois express.

Nos équipes bénéficient d'une expertise reconnue et les acteurs les plus exigeants du secteur de la santé nous font confiance. Nous sommes fiers de nous engager aux côtés des TPEs, PME et grandes entreprises pour le meilleur de la santé.



Pour plus d'informations, rendez-vous sur :

**tnt.fr**

FedEx Express FR, 58 avenue Leclerc 69007 Lyon  
973 505 357 RCS LYON - SAS au capital de 297 843 400 €

**FedEx**<sup>®</sup>  
Express