



Choisir  
**TNT**

**TNT**  
will become **FedEx**  
Express

03

•••

**FAITES-NOUS  
CONFIANCE  
POUR VOS  
ENVOIS**

INTRODUCTION

04

•••

**CHOISISSEZ  
VOTRE  
SERVICE**

SERVICES À DÉLAIS  
GARANTIS

SERVICES À HEURE ET  
JOUR GARANTIS

FRET

09

•••

**AUGMENTEZ  
VOTRE PORTÉE  
EN EUROPE**

10

•••

**LE MONDE  
À PORTÉE  
DE MAIN**

11

•••

**EXPÉDIEZ  
VOTRE  
ENVOI**

DES OUTILS  
POUR UNE  
EXPÉDITION  
FACILE

SUIVEZ VOS  
ENVOIS

14

•••

**SERVICES  
SUPPLÉMEN-  
TAIRES**

15

•••

**TRANSPORT  
RESPONSABLE**

16

•••

**SERVICES  
CO<sub>2</sub>**

17

•••

**SPEED-  
POINTS**

18

•••

**CONTAC-  
TEZ-NOUS**

# COMPTEZ SUR NOUS POUR VOS ENVOIS



+ DE **54.000**  
COLLABORATEURS  
DANS LE MONDE



QUOTIDIENNEMENT  
**30.000** VÉHICULES  
OPÉRANT DANS  
LE MONDE



DES RÉSEAUX ROUTIERS  
ET AÉRIENS INTÉGRÉS  
DANS PLUS DE  
**200**  
PAYS



**BUSINESS  
BUSINESS**<sup>TO</sup>  
SERVICES EXPRESS



UN RÉSEAU ROUTIER  
INÉGALÉ EN EUROPE DANS  
PLUS DE **40**  
PAYS

## PLUS PROCHES DE NOUVELLES OPPORTUNITÉS

**Nous vous rapprochons de vos collègues, vos clients et vos partenaires, pour que vos activités puissent prospérer.**

Nos livraisons sont effectuées par camion, par camionnette ou par avion, mais ce sont avant tout nos collaborateurs qui respectent les promesses faites à vos clients. Notre réseau comptant des spécialistes de chaque secteur, nous connaissons toujours les besoins de votre domaine d'activités. Nous sommes formés à voir des solutions quand d'autres ne voient que des problèmes.

Alors que nous procédons à l'intégration de FedEx Express et de TNT pour former une seule grande entreprise logistique, vous accédez désormais également à l'ensemble des services et des solutions de FedEx Express. Vous profiterez en outre d'une meilleure couverture nationale et internationale pour la livraison de colis et de fret. Nos équipes combinées rapprochent des entreprises grâce au réseau routier le plus rapide d'Europe et à un réseau aérien express mondial inégalé, ce qui renforcera la portée de vos activités. Nous vous donnons le choix, pour que vous puissiez toujours trouver le bon service, au bon prix.

Nous vous assurons contrôle et tranquillité d'esprit, avec des outils en ligne vous permettant de suivre toutes les étapes de chaque envoi.

Nous facilitons les envois en proposant un seul fournisseur pour tous vos besoins en matière de transport, pour vous faire gagner du temps et de l'argent.

Nous disposons donc d'un seul réseau aux États-Unis et au Canada, avec des collaborateurs dotés d'une expertise locale, ainsi que dans plus de 220 pays et territoires.

Sans oublier l'essentiel : vous pouvez toujours compter sur nous. Au total, nos collaborateurs effectuent plus de 12 millions de livraisons en porte-à-porte par jour. Nous considérons chacune de ces livraisons comme faisant partie d'un partenariat à long terme. Vous rapprocher de vos clients – peu importe la taille de votre entreprise –, voilà ce qui nous fait aller de l'avant, jour après jour.

# CHOISISSEZ VOTRE SERVICE



## TNT VOUS OFFRE LE CHOIX

Vous pouvez ainsi toujours répondre aux besoins de vos clients et rester connecté avec eux.

Que vous expédiez des documents, des colis ou du fret, vous choisissez vous-même la rapidité et les coûts de votre chaîne d'approvisionnement. Utilisez le tableau ci-dessous pour choisir le service répondant le mieux à vos besoins.

<p><i>Pour vos envois les plus urgents</i></p>	<p><b>SERVICES À DÉLAIS GARANTIS</b></p>	<p>SAMEDAY DEDICATED VEHICLE AIR CHARTER ON BOARD COURIER NEXT FLIGHT OUT</p>				
<p><i>Pour vos envois internationaux pour lesquels la rapidité et la certitude sont importantes</i></p>	<p><b>SERVICES À HEURE ET JOUR GARANTIS</b></p>	<table border="1"> <tbody> <tr> <td data-bbox="2220 1060 2478 1304"> <p><b>EXPRESS</b></p> </td> <td data-bbox="2487 1060 2855 1304"> <p>SPECIAL EXPRESS 9:00 EXPRESS 10:00 EXPRESS 12:00 EXPRESS EXPRESS</p> </td> </tr> <tr> <td data-bbox="2220 1310 2478 1430"> <p><b>ECONOMY</b></p> </td> <td data-bbox="2487 1310 2855 1430"> <p>12:00 ECONOMY EXPRESS ECONOMY EXPRESS</p> </td> </tr> </tbody> </table>	<p><b>EXPRESS</b></p>	<p>SPECIAL EXPRESS 9:00 EXPRESS 10:00 EXPRESS 12:00 EXPRESS EXPRESS</p>	<p><b>ECONOMY</b></p>	<p>12:00 ECONOMY EXPRESS ECONOMY EXPRESS</p>
<p><b>EXPRESS</b></p>	<p>SPECIAL EXPRESS 9:00 EXPRESS 10:00 EXPRESS 12:00 EXPRESS EXPRESS</p>					
<p><b>ECONOMY</b></p>	<p>12:00 ECONOMY EXPRESS ECONOMY EXPRESS</p>					
<p><i>Pour vos envois de fret plus lourds</i></p>	<p><b>SERVICES FRÊT</b></p>	<p>AIR FREIGHT ROAD FREIGHT</p>				

# SERVICES À DÉLAIS GARANTIS

## POUR VOS ENVOIS LES PLUS URGENTS



### SAMEDAY

Vos envois nationaux sont livrés le jour même de l'enlèvement, au moment où vous le souhaitez.

- Enlèvement ultra rapide et livraison par la route.
- Après enlèvement, livraison directe au destinataire indiqué.
- Service précis et très flexible.



### DEDICATED VEHICLE

Avec le service Véhicule Dédié, vous gardez parfaitement sous contrôle vos livraisons par la route en Europe. Un véhicule adapté, mis spécialement à disposition pour vous de la livraison porte à porte de votre envoi.

- Spécialement pour vous, une solution sur mesure.
- Trajet optimisé pour une livraison dans les délais et un maximum de contrôle sur les coûts.
- Sûr, convivial, service porte à porte. 24 heures par jour, 7 jours par semaine.



### AIR CHARTER

Pour vos envois volumineux et urgents, nous affrêtons spécialement pour vous un avion. Votre colis est en de bonnes mains.

- Pour les biens particulièrement lourds, volumineux ou périssables.
- De porte à porte ou de porte à aéroport. De l'enlèvement au dédouanement jusqu'à la livraison.
- Suivi du trajet complet, dans le monde entier.



### ON BOARD COURIER

Un coursier prend vos documents ou vos colis en charge sur un vol commercial. Vous pouvez sans crainte nous faire confiance.

- Livraison personnelle chez le destinataire.
- Service sûr, convivial de porte à porte.
- Départ sur le premier vol commercial disponible.



### NEXT FLIGHT OUT

Pour le transport urgent de documents et de colis par air, nous proposons un service de coursier porte-à-porte via le prochain vol commercial disponible.

- Service de coursier porte-à-porte ou porte-à-aéroport sécurisé.
- Livraison le même jour ou le lendemain dans la plupart des destinations dans le monde.
- Solution sur mesure pour chaque livraison.



# SERVICES À TEMPS DÉFINI ET À JOUR DÉFINI

## NOUS LIVRONS VOS ENVOIS À TEMPS, VOUS GARDEZ LE CONTRÔLE DE VOS COÛTS

La rapidité est-elle déterminante pour vous ? Ou la facilité d'utilisation ? Ou un délai de livraison garanti ? TNT vous offre les services adaptés.

### SERVICES EXPRESS



#### SPECIAL EXPRESS

Avec cette solution sur mesure, vous répondez à toutes les demandes de vos clients. Pour ce faire, nous combinons notre service Express international standard ainsi que les services Economy Express avec des solutions spécifiques. De plus, nous suivons vos envois afin que vous sachiez tout au long du trajet où se trouvent vos envois.

- Enlèvement spécifique et / ou livraison de votre envoi, dans le monde entier.
- Nos spécialistes gèrent le processus de transport de l'enlèvement à la livraison.
- Assurance possible.



#### 9:00 EXPRESS

Votre envoi livré de façon garantie au début de la journée de travail dans les villes les plus importantes du monde. Votre productivité n'est ainsi, à aucun moment, mise en danger. Si nous pouvons enlever vos documents et colis avant la fin de la journée de travail, nous les livrons alors avant 9 heures le premier jour ouvrable possible.

- Livraison dans les villes les plus importantes et les centres d'affaires dans plus de 40 pays.
- Pour les envois jusqu'à 210 kg.
- Assurance possible.



#### 10:00 EXPRESS

Vos documents et colis livrés de façon garantie avant 10 heures le premier jour ouvrable possible. Avec des livraisons précises, nous nous assurons que votre business continue à tourner.

- Livraison dans les villes les plus importantes et centres d'affaires dans plus de 45 pays.
- Pour les envois jusqu'à 210 kg.
- Assurance possible.



#### 12:00 EXPRESS

Vos documents, vos colis et votre fret livrés de façon garantie avant midi le premier jour ouvrable possible. Dans un nombre encore plus important de grandes villes, mais avec la même tranquillité d'esprit pour vous.

- Livraison dans les villes les plus importantes et les centres d'affaires dans plus de 65 pays.
- Pour les envois jusqu'à 500 kg.
- Assurance possible.



#### EXPRESS

Votre envoi livré dans chaque pays dans le monde dans le courant du premier jour ouvrable possible. Réservez votre envoi avant la fin de la journée et puis nous prenons le relais. Vous pouvez ainsi vous concentrer sur la prestation de services envers vos clients.

- Livraison dans le monde entier.
- Envois internationaux jusqu'à 500 kg, envois nationaux jusqu'à 7000 kg.
- Assurance et service prioritaire possible.

*Nous respectons vos délais*



# SERVICES À TEMPS DÉFINI ET À JOUR DÉFINI

## SERVICES ECONOMY

Vous gardez vos coûts sous contrôle tout en profitant d'une livraison garantie pour vos envois moins urgents.



### 12:00 ECONOMY EXPRESS

Vous voulez faire livrer vos colis et votre fret avant midi un jour spécifique ? Pas forcément la solution la plus rapide, mais plutôt économiquement rentable ? Choisissez alors le service 12:00 Economy Express par le biais du réseau routier européen le plus rapide.

- Livraison dans les villes les plus importantes et les centres d'affaires dans plus de 25 pays européens.
- Envois jusqu'à 500 kg.
- Assurance possible.



### ECONOMY EXPRESS

Vos colis et votre fret moins urgents livrés d'une manière économique dans le courant d'un jour spécifique. Par le biais du service Economy Express, vos envois plus volumineux arrivent à leur destination sans que vous deviez vous en préoccuper.

- Livraison dans le monde entier.
- Envois jusqu'à 7.000 kg en Europe et 500 kg dans le monde entier.
- Assurance et service prioritaire possibles.

*Gardez vos  
coûts sous  
contrôle*

## SERVICES DE FRET

*Idéal pour des  
envois lourds  
et volumineux*

### UN ENVOI VOLUMINEUX OU LOURD ? PAS DE PROBLÈME POUR TNT

Grâce à notre large assortiment de solutions de transport, nous pouvons livrer réellement chaque envoi à sa destination. Quels que soient ses mesures, son poids ou sa forme.



#### FRET AÉRIEN

Les vols commerciaux permettent des livraisons économiques dans le monde entier d'envois non urgents et lourds. Nous livrons en door-to-door, door-to-airport ou airport-to-door. Par le biais du réseau aérien fiable de TNT, le fret aérien Economy vous offre une possibilité unique d'expédier des envois à partir de 100 kg avec un délai de livraison un peu plus long, mais avec des tarifs de fret aérien compétitifs. Quelle que soit la nature de votre fret aérien, nous trouvons toujours une solution quel que soit votre souhait.



#### FRET ROUTIER

Transport économique d'envois volumineux par la route. Ou souhaitez-vous que nous mettions à disposition un véhicule spécialement pour vous ? Ou vous ne souhaitez payer que pour la place que votre envoi occupe dans l'espace de chargement ? Dans les deux cas, vous pouvez compter sur le transport sûr de vos envois volumineux. En Europe, le réseau de groupage TNT vous offre une solution. Votre fret est combiné à d'autres envois. Et ce avec toute la facilité et la fiabilité de TNT.





## AMÉRIQUE DU NORD

- Nous proposons une liaison aérienne entre les États-Unis et l'Europe cinq fois par semaine.
- Couverture de l'ensemble du pays pour les services Express et Economy Express.
- Accès complet à la plus grande économie du monde.

## AMÉRIQUE DU SUD

- Des liaisons aériennes directes depuis l'Europe, l'Amérique du Nord et l'Asie vers toutes les grandes villes de l'Amérique du Sud.
- Leader du marché au Brésil, Chili et Argentine avec l'offre intégrale de services TNT.
- Des services Express et Economy Express fiables en Amérique du Sud via notre réseau de livraison mondial.

## MOYEN ORIENT

- Un Boeing 777 relie l'Europe et Dubaï six fois par semaine.
- Liaisons entre les plus importants centres d'affaires au Moyen Orient, en ce compris un large réseau routier pour les colis et le fret réparti dans sept pays.
- Service à heure et jour garantis avec visibilité complète pour plus de contrôle et de sécurité.

## CHINE

- Nous offrons une liaison aérienne entre l'Europe et la Chine cinq fois par semaine.
- Vols réguliers vers et depuis l'Europe vers les plus importantes régions commerciales et de production comme Pékin, Chongqing, Guangzhou, Hong Kong et Shanghai.

## ASIE-PACIFIQUE

- Liaisons entre l'Europe et tous les centres commerciaux importants comme Tokyo, Bangkok, Kuala Lumpur, Singapour, Sydney et Melbourne.
- Plus de certitude grâce à des temps de transit fiables en Asie de l'est, entre l'Europe et l'Asie de l'est et la Chine.
- Réseau routier pan asiatique pour les livraisons à jour garanti de porte à porte et les livraisons d'import et d'export dans plus de 125 villes au Vietnam, en Thaïlande, à Singapour, en Malaisie et au Laos. Ce réseau permet via Hong Kong une liaison avec la Chine.

# LE MONDE À PORTÉE DE MAIN

## CHOISIR TNT, C'EST CHOISIR UN PARTENAIRE QUI VOUS RELIE AVEC LE MONDE ENTIER

Grâce à notre réseau de livraison mondial, vous pouvez répondre de façon plus flexible et économique aux demandes de vos clients. TNT règle chaque étape du processus de transport. De l'enlèvement au dédouanement jusqu'à la confirmation de livraison. Notre couverture internationale assure une liaison sans faille avec vos clients aux quatre coins du monde.

Sur base de notre réseau intégré dans 200 pays, nous vous garantissons une livraison précise et rapide de vos envois. Nos experts locaux savent en effet, quelles formalités douanières doivent être effectuées et grâce à notre statut d'Opérateur Économique Autorisé, vos envois passent la douane plus facilement.

# DES OUTILS EN LIGNE POUR UNE EXPÉDITION SIMPLE

## NOUS SIMPLIFIONS L'EXPÉDITION POUR VOUS

Choisir TNT, c'est choisir un partenaire de transport qui livre aux quatre coins du monde.

Choisir TNT, c'est de plus, choisir un point de contact qui vous permet simplement de garder le contrôle sur vos envois. Les extras rendent l'expédition encore plus facile : un système de facturation, un enlèvement et le choix entre divers outils conviviaux pour la réservation et le suivi de vos envois.

Vous réglez tout avec quelques clics sur votre souris.

### RÉSERVER DES ENVOIS

Nos solutions d'expédition sont construites à la mesure des besoins de nos clients. C'est pourquoi vous réservez votre envoi en quelques secondes. Il vous suffit pour ce faire de remplir les documents de l'un de nos outils d'expédition puis de cliquer sur 'expédier'. Notre système de réservation en ligne se charge du reste.

### LES OUTILS D'EXPÉDITION

Nous aimons simplifier la vie de nos clients.

Grâce à nos solutions d'expédition, votre processus de transport est plus souple puisque l'administration prend moins de temps et que les fautes dues à un encodage manuel sont exclues. Nos outils indiquent clairement quelle information est nécessaire et vous aide à respecter les promesses faites à vos clients. En quelques clics vous réservez des envois, vous les suivez, vous préparez les documents de transport et vous réglez la facturation électronique.

Toutes nos applications d'expédition sont conviviales et rapides. Elles ne demandent aucune formation spécifique et chaque étape du processus vous fait économiser du temps et de l'argent.

### EXPÉDIER VOTRE COLIS

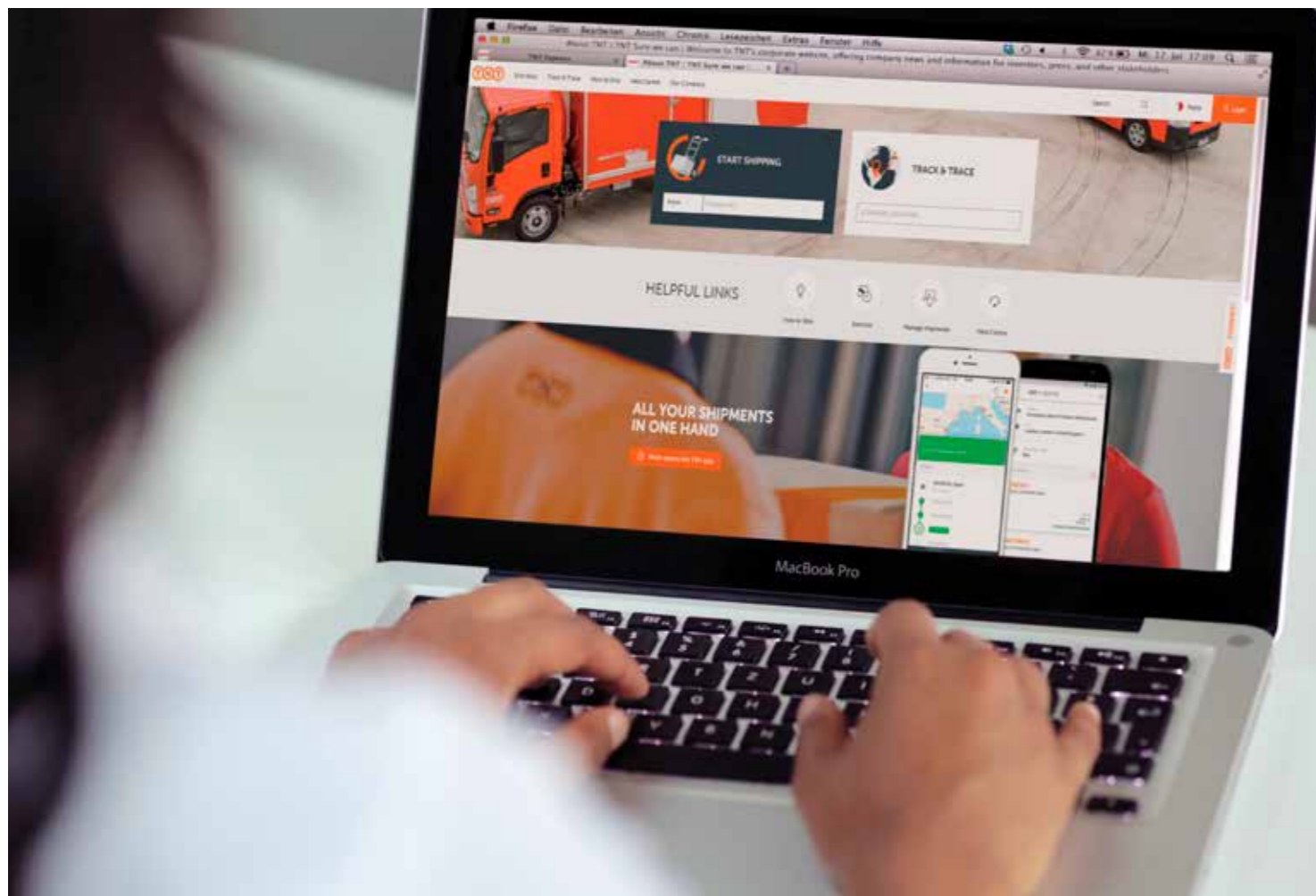
'Expédier votre colis' est une manière simple en ligne de réserver vos envois. Certainement si vous effectuez de temps en temps des expéditions via TNT, c'est la solution idéale. Sur [www.tnt.com](http://www.tnt.com) vous calculez vos tarifs, vous réservez en ligne et vous suivez le statut de vos envois. La navigation claire et le processus de réservation simple vous simplifient vraiment la vie

- L'enregistrement n'est pas nécessaire. Vous pouvez immédiatement expédier votre envoi.
- Tarifs compétitifs en ligne.
- Vous avez une vue claire de tous les services disponibles avec tarif et délai de livraison.
- Suivi en temps réel pendant le transport.
- Recevez et payez vos factures en ligne.

### myTNT

Vous expédiez régulièrement des envois ? MyTNT est la solution la plus rapide et la plus simple. Dans votre propre environnement sécurisé d'expédition sur notre site web, vous pouvez enregistrer des adresses, réserver des envois et gérer toute l'administration en central, sans système externe.

- Tarifs personnalisés pour tous les envois.
- Pour plusieurs utilisateurs et avec rapports détaillés.
- Administration directement par email vers les clients.
- Suivi en temps réel pendant le transport, en ce compris la preuve de livraison.
- Recevez et payez vos factures en ligne.



Choisissez  
la solution  
d'expédition à  
votre mesure

### EXPRESSMANAGER

ExpressManager est intégré dans vos propres systèmes et vous aide à rationaliser vos processus. Cette interface peut sans problème être utilisée, par vous ou vos collègues, de départements individuels jusqu'à une utilisation sur plusieurs sites.

- Rapports, standards ou sur mesure.
- Création automatique et impression d'étiquettes avec codes-barres.
- Création et enregistrement de gabarits pour des envois réguliers.
- Génération de séries d'étiquettes pour des envois similaires vers plusieurs destinations.
- Consolidation d'envois similaires pour limiter les coûts.

### EXPRESSCONNECT

Notre solution d'expédition ExpressConnect est intégrée dans votre site web ou vos applications internes.

- Information en temps réel du statut de vos envois pour vous et vos clients.
- Calcul en ligne de tarifs pour vous et vos clients.
- Génération de factures et de rapports.
- Génération rapide d'étiquettes avec codes-barres.
- Personnalisation selon votre identité d'entreprise.

### EXPRESSSHIPPER

Cette application conviviale vous donne une vue en temps réel du statut de vos envois. Vous gérez ainsi tous vos envois d'un point central et vous gardez le contrôle.

- Consultation des tarifs et réservation des enlèvements simples.
- Gestion et sauvegarde des adresses d'expédition et impression des étiquettes d'envoi.
- Export des données d'expédition à des fins de rapport.
- Suivi des envois en temps réel.
- Information au préalable des clients par mail concernant les envois.

### EXPRESS IMPORT

Avec ce système en ligne, vous réglez sans problème vos envois d'import et vous gagnez beaucoup de temps à la douane.

- Contrôle parfait de vos réservations pour vos envois d'import.
- Tarifs et facturation dans votre propre monnaie et votre propre langue.
- Traitement simple et rapide des envois répétitifs et réguliers.
- Pas de numéro de clients TNT spécial nécessaire pour les envois d'import.
- Les clients peuvent travailler dans leur propre langue.



*En ligne,  
toujours et  
partout dans  
les délais*

# GARDEZ LE CONTRÔLE

## TNT REND LE SUIVI DE VOS ENVOIS TRÈS SIMPLE

Des mises à jour en temps réel sur vos biens jusqu'à la preuve de livraison dans votre boîte mail. Vous ne perdez donc jamais de vue votre envoi. Vous pouvez être tranquille, votre envoi est en de bonnes mains.

Vous pouvez suivre en temps réel le statut de votre envoi par le biais de notre système de suivi.



### EN LIGNE

Indiquez le numéro de bordereau ou votre référence sur [www.tnt.com](http://www.tnt.com) et recevez immédiatement un statut mis à jour concernant votre envoi.



### APP

Vous pouvez suivre vos envois avec notre application smartphone pour iPhone, Android, Blackberry et Windows Mobile. Téléchargez tout simplement l'appli TNT pour suivre dès maintenant vos envois sur [www.expressmobile.tnt.com](http://www.expressmobile.tnt.com).



### E-MAIL

Envoyez le numéro de bordereau vers [track@tnt.com](mailto:track@tnt.com) et recevez le statut ou la preuve de livraison directement dans votre boîte mail.



### SMS TEXT

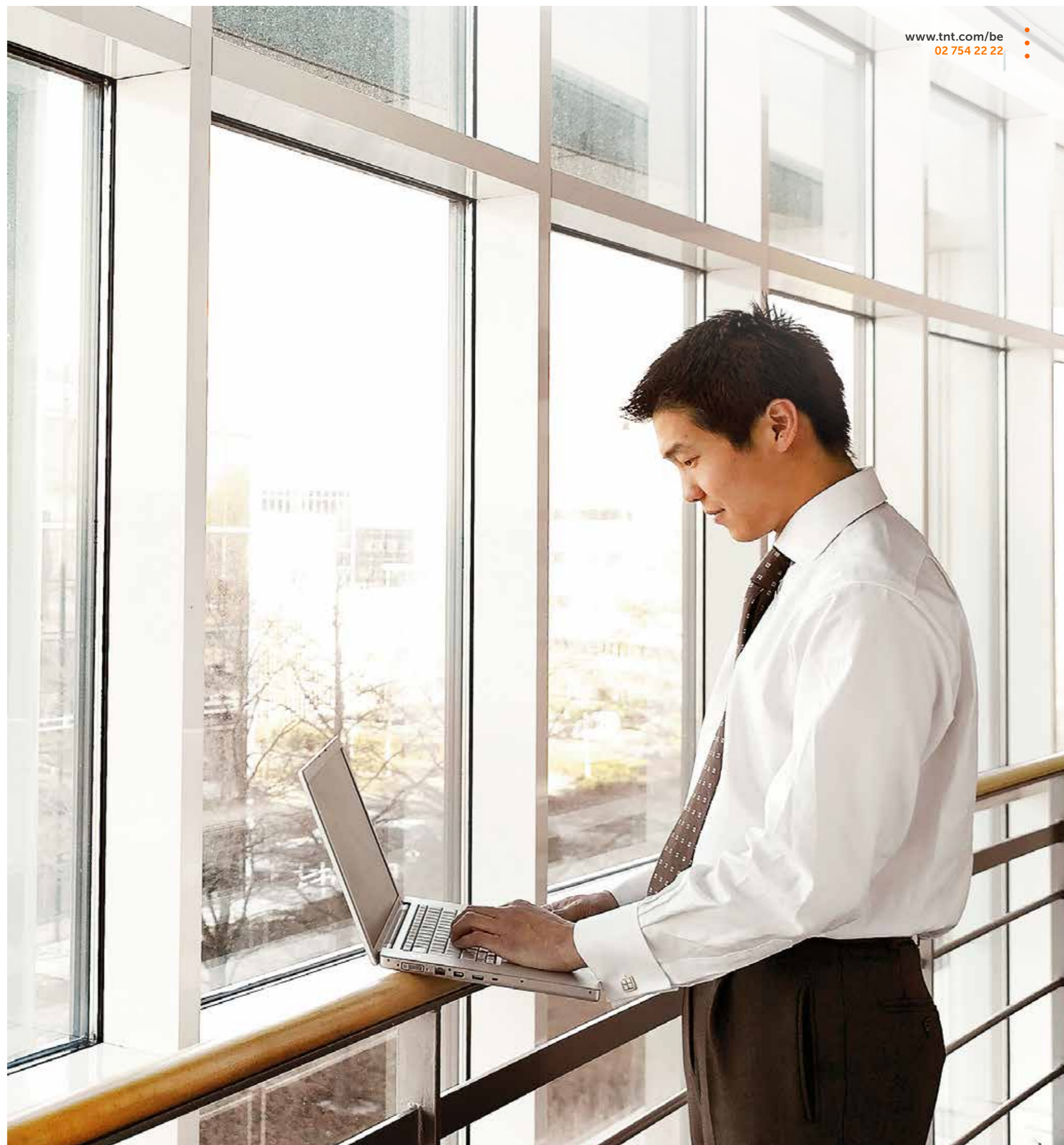
Envoyez par SMS le numéro de bordereau ou la référence vers le **+44 7740 767 767** (tarif local) et recevez la mise à jour du statut de votre envoi directement sur votre téléphone mobile.



### SERVICE CLIENTS

Vous n'avez pas accès aux outils ci-dessus, mais vous voulez tout de même connaître le statut de vos envois, prenez alors contact avec notre Service clients.

*Le contrôle  
à tout  
moment*



# SERVICES ADDITIONNELS

## SERVICES POUR VOS BESOINS SPÉCIFIQUES

Chez TNT, nous allons plus loin pour répondre aux besoins de votre entreprise. Pour ce faire, nous faisons confiance à nos années d'expérience et vous offrons une série de services supplémentaires. Ceci afin de vous proposer une solution sur mesure répondant entièrement à vos besoins.

### EXPRESS IMPORT

Établir les documents, importer des colis et du fret, tout ceci se déroule rapidement et simplement grâce au service en ligne Express Import de TNT. Nous enlevons pour vous les envois dans plus de 175 pays et nous les livrons quand vous le souhaitez. Pour ce faire, nous prenons en charge toutes les formalités douanières, vous avez une vue complète sur le statut de votre envoi et vous êtes facturé dans votre propre devise.

### ASSURANCE

Vous souhaitez une certitude supplémentaire pour vos documents, colis et fret les plus précieux ? Notre large couverture vous protège contre les dommages ou la perte.

### ENLÈVEMENT ET LIVRAISON

TNT cherche aussi des solutions en dehors des heures de bureau. 24 heures par jour, 7 jours par semaine. En enlevant par exemple votre envoi ou en le livrant à la fin de la journée de travail ou en le livrant pendant le weekend. Même dans des zones difficilement accessibles, vous pouvez faire enlever ou livrer avec TNT.

### PAIEMENT DU DESTINATAIRE

Il est possible que votre client prenne en charge les coûts de l'envoi (receiver pays). Vous pouvez indiquer ceci sur le bordereau sous la mention de son numéro de client TNT. La facture est alors adressée dans la devise locale vers le destinataire de l'envoi.

### PRIORITÉ

Voulez-vous que votre envoi soit traité en priorité ? Ou votre envoi demande-t-il un traitement hors standard ? C'est possible ! Vos envois Express et Economy Express avec une étiquette Prio bénéficient d'un traitement de faveur. Cette attention supplémentaire vous tranquillise autant que vos clients.

### MARCHANDISES DANGEREUSES

TNT assure le transport et le traitement de matières et de biens dangereux conformément aux réglementations internationales en vigueur (IATA, ADR, etc.). Sous ceci tombent entre autres les emballages avec carboglace.

### PREUVE DE LIVRAISON

Vous pouvez toujours vérifier si un envoi a été livré. Mais si vous voulez une certitude supplémentaire, vous pouvez demander une Preuve de Livraison. Dans ce document sont reprises toutes les données de réception en ce compris la signature de celui ayant réceptionné l'envoi.

### TRAITEMENT SPÉCIAL

Votre envoi nécessite-t-il un traitement ou des moyens spéciaux ? Par exemple suite à des risques de sécurité ou de santé ? Ou parce qu'ils ne sont pas empilables, qu'ils ne passent pas sur les convoyeurs ou que leur taille est hors standard ? Nos collaborateurs expérimentés sont formés à traiter de façon sûre de tels envois et nos véhicules et notre infrastructure sont équipés selon les prescriptions de sécurité en vigueur.

### SERVICES DOUANIERS

Les experts douaniers de TNT et nos divers services douaniers permettent à vos envois d'import et d'export de passer la douane sans heurts. Sur demande du destinataire nous pouvons effectuer d'autres activités de dédouanement.



# TRANSPORT RESPONSABLE

## NOTRE ENGAGEMENT

**Choisir TNT, c'est choisir une organisation attachant beaucoup de valeur à la Responsabilité Sociale des Entreprises.**

Nous mettons en effet continuellement l'accent sur l'amélioration de nos prestations dans le domaine de la santé et de la sécurité. Notre but ultime ? Aider votre entreprise à réaliser ses objectifs d'une manière durable et responsable.

### SÉCURITÉ ET SANTÉ

Nos collaborateurs et tous nos partenaires sont une des raisons cruciales de notre succès. C'est pourquoi nous investissons dans des conditions de travail saine et sûres. Avec notre méthode de travail et nos formations, nous nous efforçons toujours de surpasser les obligations dans le domaine de la sécurité et de la santé, et ce à chaque livraison. Nous visons surtout une amélioration continue de la sécurité sur la route. C'est pourquoi, nous étudions les véhicules, les chauffeurs et les tournées et que nous appliquons une stricte politique concernant les sous-traitants.

### MILIEU

Une entreprise de transport a un impact sur le milieu. Ceci ne peut être nié. Nous prenons continuellement des initiatives pour diminuer notre consommation d'énergie et de ressources naturelles et afin de réduire les émissions de notre flotte. Concrètement, nous diminuons notre empreinte écologique en investissant dans des technologies consommant moins, en formant nos chauffeurs à la conduite sûre et économe et en optimisant continuellement nos tournées et nos réseaux.



SERVICES CO<sub>2</sub>**DU SOUCI DE L'ENVIRONNEMENT À  
DES ACTIONS TANGIBLES**

Nos services CO<sub>2</sub> vous aident à traiter de façon proactive l'impact sur le milieu de votre entreprise. Ces services vous donnent l'aperçu pour prendre les bonnes actions.

**RAPPORT CO<sub>2</sub>**

Suivez et analysez votre empreinte CO<sub>2</sub>.

Vous choisissez la fréquence à laquelle vous recevez vos rapports CO<sub>2</sub> et ce qu'ils doivent contenir : d'un résumé sur une page jusqu'à un rapport dans les moindres détails. Le rapport CO<sub>2</sub> de TNT vous aide à déterminer comment réduire les émissions de CO<sub>2</sub> et vous permet de contrôler les normes en vigueur. La méthodologie de reporting utilisée est totalement conforme à la norme européenne EN16258.

**EXPÉDITION NEUTRE EN CO<sub>2</sub>**

Compensez l'impact CO<sub>2</sub> de vos expéditions.

Vous pouvez à la fois expédier vos marchandises et compenser dans le même temps les émissions de CO<sub>2</sub>. Nous calculons les émissions de CO<sub>2</sub> de vos expéditions et nous les compensons avec des crédits CO<sub>2</sub>. TNT utilise exclusivement les crédits 'golden standards' pour la plus haute qualité. Chaque année, vous recevez un certificat avec la quantité de CO<sub>2</sub> que nous avons compensé pour vous et vous pouvez utiliser le logo neutre en CO<sub>2</sub> de TNT pour montrer votre engagement pour le milieu.

**CO<sub>2</sub> ET CHÂÎNES D'APPROVISIONNEMENT GLOBALES**

Prévoyez et modélisez votre impact CO<sub>2</sub>.

Le 'CO<sub>2</sub> Quote' prédit les émissions de votre futur business et peut être utilisé pour des appels d'offres et demandes de prix. Avec le 'CO<sub>2</sub> Scenario', nous modélisons et optimisons les émissions dans votre chaîne de transport en insistant sur la diminution de votre empreinte CO<sub>2</sub> globale.





# SPEEDPOINTS

## SPEEDPOINTS : ÉPARGNER POUR DES CADEAUX SYMPAS

Pour les clients fidèles, TNT a un programme d'épargne unique. Vous épargnez rapidement et simplement pour de magnifiques cadeaux pour le bureau ou la maison. Le nombre de speedpoints épargnés détermine le choix de votre cadeau.

### C'EST AUSSI SIMPLE QUE CELA :

#### Expédier et épargner dans le même temps

Vous recevez des Speedpoints à chaque envoi réservé en ligne via myTNT, Expédier un colis, ExpressShipper, Express Import ou Sameday. Pour chaque euro dépensé à un envoi, vous recevez un speedpoint. Enregistrez-vous maintenant avec votre numéro de client sur [www.speedpoints.be](http://www.speedpoints.be). Plus vous effectuez d'envois, plus vous bénéficiez d'avantages personnels !

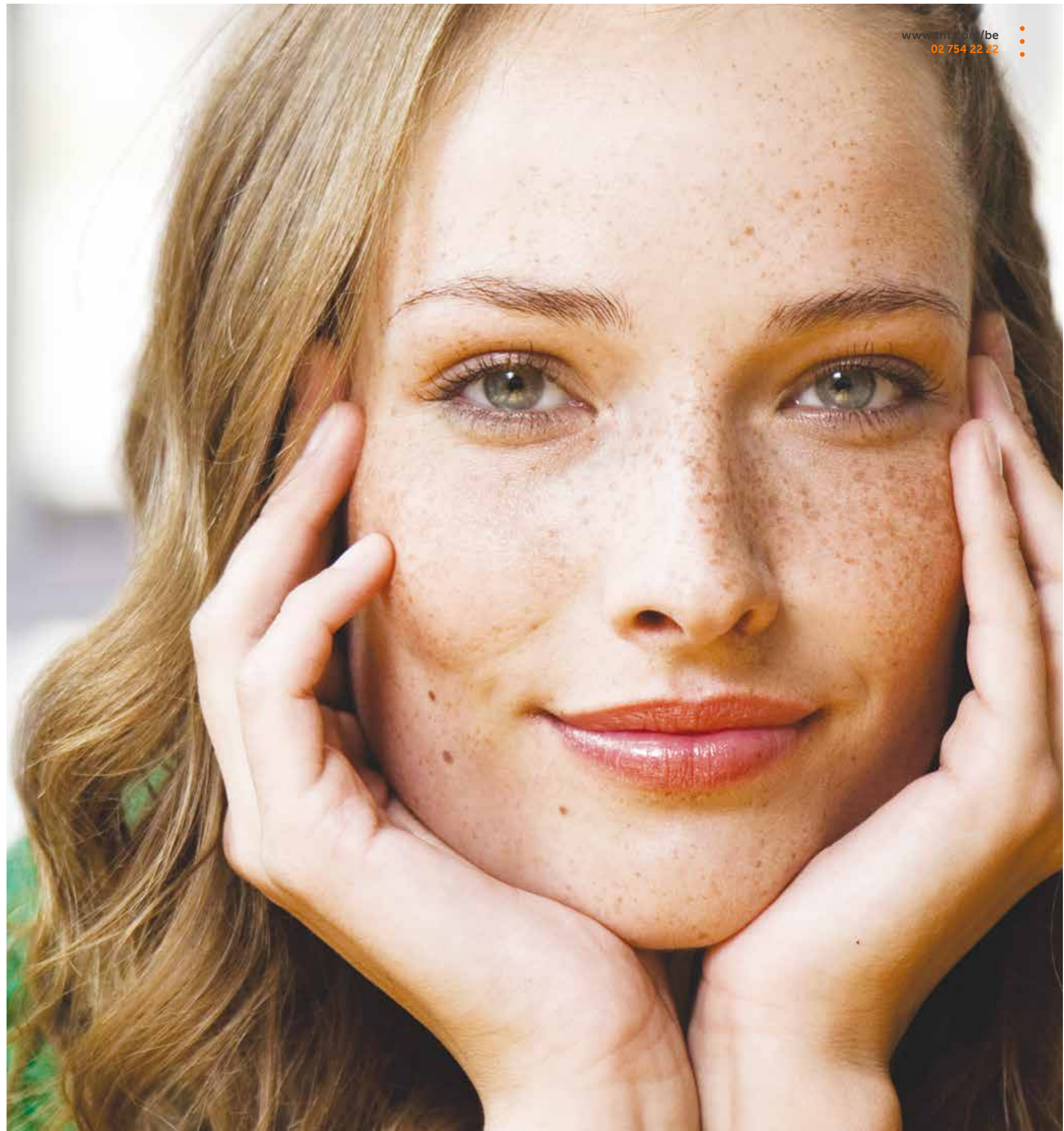
### DE QUOI SATISFAIRE TOUT UN CHACUN !

#### Un assortiment exclusif de cadeaux

Un choix illimité pour tous les goûts. De produits wellness jusqu'aux derniers appareils multimédia, en passant par des ustensiles de cuisine utiles ou des jouets pour les enfants. Dans notre boutique cadeaux speedpoints, vous trouverez sans aucun doute ce que vous cherchez. Plus de 200 cadeaux attrayants.

#### Plus vous expédiez, plus vous bénéficiez d'avantages

Que vous expédiez de temps en temps ou régulièrement un envoi avec TNT, votre compte personnel se voit pratiquement à chaque envoi, ajouter des speedpoints de valeur.



## **NOUS VOUS AIDONS VOLONTIERS**

Votre choix de TNT est récompensé par un service excellent, des collaborateurs expérimentés et notre engagement à vous aider à répondre aux demandes de vos clients.

Surfez sur [www.tnt.com](http://www.tnt.com)

## Conditions générales de transport TNT

Tous les biens sont transportés selon  
les conditions générales de TNT.  
Vous pouvez télécharger ces conditions  
sur [www.tnt.com](http://www.tnt.com).

**02 754 22 22**  
**[www.tnt.com](http://www.tnt.com)**