



2020-07-30



# TNT SWISS POST SÀRL

## MODALITÉS D'EXPÉDITION

**Emballage | Poids volumétrique |  
Limitations de taille ou de poids**

# MODALITÉS D'EXPÉDITION

## PROTÉGEZ VOS MARCHANDISES

### L'EMBALLAGE APPROPRIÉ NOUS AIDE À LIVRER VOS ENVOIS SANS DOMMAGES.

Le programme "Fit to Travel" de TNT Swiss Post Sàrl nous permet d'éviter que vos colis soient endommagés durant le transport.

Vous trouverez aux pages suivantes quelques conseils pour emballer vos envois de manière sûre. Suivez nos conseils et assurez-vous que votre envoi fasse lui aussi partie des millions d'expéditions que nous distribuons chaque jour ponctuellement et sans dommages.

TNT Swiss Post Sàrl propose également une gamme de matériaux d'emballage de sa propre marque, TNT Swiss Post Sàrl (TNT), d'excellente qualité. Vous pouvez nous les commander sous [tnt.com](http://tnt.com) ou directement auprès de notre service clients.

### ASSORTIMENT D'EMBALLAGES DE TNT SWISS POST SÀRL

Sur demande, nous mettons à votre disposition des enveloppes en plastique et en carton autocollantes, ainsi que des cartons pour vos envois. Un emballage correct garantit une protection optimale de vos marchandises.

Sélectionnez la meilleure option parmi celles proposées ci-après et prenez ensuite contact avec le service clients pour commander le matériel qu'il vous faut.

### COMMANDE ET PRIX DU MATÉRIEL D'EMBALLAGE

Vous pouvez commander comme suit le matériel d'emballage dont vous avez besoin pour vos envois pris en charge par nos soins:

- via le service clients au +41 800 55 55 55,
- sur [tnt.com](http://tnt.com), ou
- à l'aide du formulaire de commande ci-après.





Veuillez envoyer ce formulaire dûment rempli à: [shopin.ch@tnt.com](mailto:shopin.ch@tnt.com) et (CC) [marketing.ch@tnt.com](mailto:marketing.ch@tnt.com)

Veuillez compléter les champs suivants. L'emballage demandé vous sera directement livré dès réception de votre commande. Si vous commandez des emballages "Health Care", le tarif suivant vous sera facturé. Les commandes doivent être effectuées "par lot" (Unité). Nous vous invitons à vérifier la quantité "par lot" (Unité) pour chaque emballage. Puis, prière d'indiquer le nombre d'Unités souhaitées.

COORDONNÉES

Société: \* Rue, Numéro: \* Code postal, Ville: \*

Numéro de client: \* Département: \* Prénom, Nom: \*

\* = Champ obligatoire

EMBALLAGES

## Commande à la pièce\*

\*Si vous n'avez pas besoin d'un Unit complet, veuillez lister les quantités souhaitées par type d'emballage.

### ENVELOPPE

DESCRIPTION: Sert à fixer les documents sur l'envoi.  
DIMENSIONS INTÉRIEURES (mm): 270 x 180  
NOMBRE D'ARTICLES PAR UNITE (1 UNITE = 250 ENVELOPPE emballage): Art.Nr.: 8481  
PRIX STANDARD/UNITE: 0,- CHF

QUANTITÉ:  NOMBRE D'UNITES (1 UNITE = 250 ENVELOPPE emballage):   
 NOMBRE DE PIÈCES:



### DOC 1

DESCRIPTION: Pour documents de dimension lettre. Etanche pour protéger le contenu de l'humidité.  
DIMENSIONS INTÉRIEURES (mm): 313 x 243  
NOMBRE D'ARTICLES PAR UNITE (1 UNITE = 280 DOC 1 emballage): Art.Nr.: 8017  
PRIX STANDARD/UNITE: 0,- CHF

QUANTITÉ:  NOMBRE D'UNITES (1 UNITE = 280 DOC 1 emballage):   
 NOMBRE DE PIÈCES:



### DOC 2

DESCRIPTION: Pour documents de dimension lettre. Etanche pour protéger le contenu de l'humidité.  
DIMENSIONS INTÉRIEURES (mm): 339 x 302  
NOMBRE D'ARTICLES PAR UNITE (1 UNITE = 180 DOC 2 emballage): Art.Nr.: 8018  
PRIX STANDARD/UNITE: 0,- CHF

QUANTITÉ:  NOMBRE D'UNITES (1 UNITE = 180 DOC 2 emballage):   
 NOMBRE DE PIÈCES:



### DOC 3

DESCRIPTION: Pour documents lourds.  
DIMENSIONS INTÉRIEURES (mm): 317 x 260 x 37  
NOMBRE D'ARTICLES PAR UNITE (1 UNITE = 100 DOC 3 emballage): Art.Nr.: 8098  
PRIX STANDARD/UNITE: 0,- CHF

QUANTITÉ:  NOMBRE D'UNITES (1 UNITE = 100 DOC 3 emballage):   
 NOMBRE DE PIÈCES:



### BAG 1

DESCRIPTION: Pour documents de format A4 et petits objets plats d'une épaisseur de 50 mm au maximum et dont le poids n'excède pas 2 kg.  
DIMENSIONS INTÉRIEURES (mm): Extérieur 400 x 300; Intérieur 395 x 290  
NOMBRE D'ARTICLES PAR UNITE (1 UNITE = 500 BAG 1 Verpackungen): Art.Nr.: 8019  
PRIX STANDARD/UNITE: 0,- CHF

QUANTITÉ:  NOMBRE D'UNITES (1 UNITE = 500 BAG 1 emballage):   
 NOMBRE DE PIÈCES:



### BAG 2

DESCRIPTION: Pour documents de format A4 et petits objets plats d'une épaisseur de 50 mm au maximum et dont le poids n'excède pas 4 kg.  
DIMENSIONS INTÉRIEURES (mm): Extérieur 475 x 380; Intérieur 470 x 370  
NOMBRE D'ARTICLES PAR UNITE (1 UNITE = 500 BAG 1 emballage): Art.Nr.: 8020  
PRIX STANDARD/UNITE: 0,- CHF

QUANTITÉ:  NOMBRE D'UNITES (1 UNITE = 500 BAG 2 emballage):   
 NOMBRE DE PIÈCES:





Veuillez envoyer ce formulaire dûment rempli à: [shopin.ch@tnt.com](mailto:shopin.ch@tnt.com) et (CC) [marketing.ch@tnt.com](mailto:marketing.ch@tnt.com)

### BOX 1

DESCRIPTION: Pour documents et marchandises dont le poids n'excède pas 2 kg.  
DIMENSIONS INTÉRIEURES (mm): 360 x 300 x 90  
NOMBRE D'ARTICLES PAR UNITE (1 UNITE = 25 BOX 1 emballage): Art.Nr.: 8091  
PRIX STANDARD/UNITE: 0,- CHF

QUANTITÉ:  NOMBRE D'UNITES (1 UNITE = 25 BOX 1 emballage):   
 NOMBRE DE PIÈCES:



### BOX 2

DESCRIPTION: Pour documents et marchandises dont le poids n'excède pas 5 kg.  
DIMENSIONS INTÉRIEURES (mm): 330 x 290 x 120  
NOMBRE D'ARTICLES PAR UNITE (1 UNITE = 25 BOX 2 emballage): Art.Nr.: 8092  
PRIX STANDARD/UNITE: 0,- CHF

QUANTITÉ:  NOMBRE D'UNITES (1 UNITE = 25 BOX 2 emballage):   
 NOMBRE DE PIÈCES:



### BOX 3

DESCRIPTION: Pour documents et marchandises dont le poids n'excède pas 8 kg.  
DIMENSIONS INTÉRIEURES (mm): 360 x 330 x 220  
NOMBRE D'ARTICLES PAR UNITE (1 UNITE = 20 BOX 3 emballage): Art.Nr.: 8093  
PRIX STANDARD/UNITE: 0,- CHF

QUANTITÉ:  NOMBRE D'UNITES (1 UNITE = 20 BOX 3 emballage):   
 NOMBRE DE PIÈCES:



### BOX 4

DESCRIPTION: Pour documents et marchandises dont le poids n'excède pas 12 kg.  
DIMENSIONS INTÉRIEURES (mm): 420 x 255 x 340  
NOMBRE D'ARTICLES PAR UNITE (1 UNITE = 20 BOX 4 emballage): Art.Nr.: 8094  
PRIX STANDARD/UNITE: 0,- CHF

QUANTITÉ:  NOMBRE D'UNITES (1 UNITE = 20 BOX 4 emballage):   
 NOMBRE DE PIÈCES:



### BOTTLE 1

DESCRIPTION: Idéal pour une bouteille, avec rembourrage.  
DIMENSIONS INTÉRIEURES (mm): 328 x 102 x 102  
NOMBRE D'ARTICLES PAR UNITE (1 UNITE = 25 BOTTLE 1 emballage): Art.Nr.: 8095  
PRIX STANDARD/UNITE: 0,- CHF

QUANTITÉ:  NOMBRE D'UNITES (1 UNITE = 25 BOTTLE 1 emballage):   
 NOMBRE DE PIÈCES:



### BOTTLE 2

DESCRIPTION: Idéal pour deux bouteilles, avec rembourrage.  
DIMENSIONS INTÉRIEURES (mm): 328 x 204 x 102  
NOMBRE D'ARTICLES PAR UNITE (1 UNITE = 25 BOTTLE 2 emballage): Art.Nr.: 8096  
PRIX STANDARD/UNITE: 0,- CHF

QUANTITÉ:  NOMBRE D'UNITES (1 UNITE = 25 BOTTLE 2 emballage):   
 NOMBRE DE PIÈCES:



### BOTTLE 3

DESCRIPTION: Idéal pour trois bouteilles, avec rembourrage.  
DIMENSIONS INTÉRIEURES (mm): 345 x 306 x 102  
NOMBRE D'ARTICLES PAR UNITE (1 UNITE = 25 BOTTLE 3 emballage): Art.Nr.: 8097  
PRIX STANDARD/UNITE: 0,- CHF

QUANTITÉ:  NOMBRE D'UNITES (1 UNITE = 25 BOTTLE 3 emballage):   
 NOMBRE DE PIÈCES:





Veuillez envoyer ce formulaire dûment rempli à: [shopin.ch@tnt.com](mailto:shopin.ch@tnt.com) et (CC) [marketing.ch@tnt.com](mailto:marketing.ch@tnt.com)

### MEDPAK FROZEN 05

DESCRIPTION: Approprié pour l'envoi d'échantillons congelés sur neige carbonique conforme PI 650 selon IATA -DGR (UN3373 / substances biologiques, catégorie B) et UN1845 (Dry Ice).

DIMENSIONS INTÉRIEURES (mm): 190 x 190 x 175

NOMBRE D'ARTICLES PAR UNITE (1 UNITE = 1 MEDPAK FROZEN 05 emballage): Art.Nr.: 6722

PRIX STANDARD/UNITE: 22,- CHF

QUANTITÉ:  NOMBRE D'UNITES (1 UNITE = 1 MEDPAK FROZEN 05 emballage):   
 NOMBRE DE PIÈCES:



### MEDPAK FROZEN 10

DESCRIPTION: Approprié pour l'envoi d'échantillons congelés sur neige carbonique conforme PI 650 selon IATA -DGR (UN3373 / substances biologiques, catégorie B) et UN1845 (Dry Ice).

DIMENSIONS INTÉRIEURES (mm): 225 x 225 x 225

NOMBRE D'ARTICLES PAR UNITE (1 UNITE = 1 MEDPAK FROZEN 10 emballage): Art.Nr.: 6723

PRIX STANDARD/UNITE: 30,- CHF

QUANTITÉ:  NOMBRE D'UNITES (1 UNITE = 1 MEDPAK FROZEN 10 emballage):   
 NOMBRE DE PIÈCES:



### MEDPAK FROZEN 17

DESCRIPTION: Approprié pour l'envoi d'échantillons congelés sur neige carbonique conforme PI 650 selon IATA -DGR (UN3373 / substances biologiques, catégorie B) et UN1845 (Dry Ice).

DIMENSIONS INTÉRIEURES (mm): 320 x 320 x 325

NOMBRE D'ARTICLES PAR UNITE (1 UNITE = 1 MEDPAK FROZEN 17 emballage): Art.Nr.: 6724

PRIX STANDARD/UNITE: 38,- CHF

QUANTITÉ:  NOMBRE D'UNITES (1 UNITE = 1 MEDPAK FROZEN 17 emballage):   
 NOMBRE DE PIÈCES:



### MEDPAK THERMO 13

DESCRIPTION: Solution d'emballage à température régulée pour envoi dans les fourchettes de température «Ambient» (+10 ° à +25 °) et «Chilled» (+2 ° à +8 °).

DIMENSIONS INTÉRIEURES (mm): 315 x 350 x 225

NOMBRE D'ARTICLES PAR UNITE (1 UNITE = 1 MEDPAK THERMO 13 emballage): Art.Nr.: 6727

PRIX STANDARD/UNITE: 54,- CHF

QUANTITÉ:  NOMBRE D'UNITES (1 UNITE = 1 MEDPAK THERMO 13 emballage):   
 NOMBRE DE PIÈCES:



### MEDPAK THERMO 20

DESCRIPTION: Solution d'emballage à température régulée pour envoi dans les fourchettes de température «Ambient» (+10 ° à +25 °) et «Chilled» (+2 ° à +8 °).

DIMENSIONS INTÉRIEURES (mm): 386 x 440 x 280

NOMBRE D'ARTICLES PAR UNITE (1 MEDPAK THERMO 20 emballage): Art.Nr.: 6728

PRIX STANDARD/UNITE: 66,- CHF

QUANTITÉ:  NOMBRE D'UNITES (1 UNITE = 1 MEDPAK THERMO 20 emballage):   
 NOMBRE DE PIÈCES:



### MEDPAK THERMO 28

DESCRIPTION: Solution d'emballage à température régulée pour envoi dans les fourchettes de température «Ambient» (+10 ° à +25 °) et «Chilled» (+2 ° à +8 °).

DIMENSIONS INTÉRIEURES (mm): 405 x 505 x 380

NOMBRE D'ARTICLES PAR UNITE (1 UNITE = 1 MEDPAK THERMO 28 emballage): Art.Nr.: 6729

PRIX STANDARD/UNITE: 79,- CHF

QUANTITÉ:  NOMBRE D'UNITES (1 UNITE = 1 MEDPAK THERMO 28 emballage):   
 NOMBRE DE PIÈCES:



### MEDPAK AMBIENT

DESCRIPTION: Solution d'emballage à température régulée pour échantillons médicaux selon IATA-DGR.

DIMENSIONS INTÉRIEURES (mm): 145 x 175 x 105 (poids du volume intérieur 2,3 kg)

NOMBRE D'ARTICLES PAR UNITE (1 UNITE = 1 MEDPAK AMBIENT emballage): Art.Nr.: 6725

PRIX STANDARD/UNITE: 5,50 CHF

QUANTITÉ:  NOMBRE D'UNITES (1 UNITE = 1 MEDPAK AMBIENT emballage):   
 NOMBRE DE PIÈCES:





Veuillez envoyer ce formulaire dûment rempli à: [shopin.ch@tnt.com](mailto:shopin.ch@tnt.com) et (CC) [marketing.ch@tnt.com](mailto:marketing.ch@tnt.com)

### CARTON ETIQUETTE STANDARD (10 PCS)

DESCRIPTION: Etiquette pour Datamax petit format  
DIMENSIONS (mm): 101.2 x 152.3  
NOMBRE DE PIÈCES DANS UNE BOÎTE: 3.000 pcs. (1 UNITE/ROULEAU = 300 pièces): Art.Nr.: 3125  
PRIX STANDARD/UNITÉ: 0,- CHF

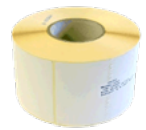
NOMBRE D'UNITES (1 UNITE = 3.000 Étiquettes):



### THERMO ETIQUETTE STANDARD (8 PCS)

DESCRIPTION: Etiquette pour Datamax Class 1  
DIMENSIONS (mm): 101.2 x 152.3  
NOMBRE DE PIÈCES DANS UNE BOÎTE: 8.000 pcs. (1 UNITE/ROULEAU = 1.000 pièces): Art.Nr.: 3123  
PRIX STANDARD/UNITÉ: 0,- CHF

NOMBRE D'UNITES (1 UNITE = 8.000 Étiquettes):



### ÉTIQUETTE "EU-CLEARANCE"

DESCRIPTION: Étiquettes colorée "EU Clearance"  
DIMENSIONS (mm): 80 x 80  
NOMBRE D'ARTICLES PAR UNITE (1 UNITE = 250 Étiquettes): Art.Nr.: 9901  
PRIX STANDARD/UNITÉ: 0,- CHF

NOMBRE D'UNITES (1 UNITE = 250 Étiquettes):



### ÉTIQUETTE "NATIONAL EXPRESS"

DESCRIPTION: Étiquettes colorée "National Express"  
DIMENSIONS (mm): 80 x 80  
NOMBRE D'ARTICLES PAR UNITE (1 UNITE = 250 Étiquettes): Art.Nr.: 9902  
PRIX STANDARD/UNITÉ: 0,- CHF

NOMBRE D'UNITES (1 UNITE = 250 Étiquettes):



### ÉTIQUETTE "DO NOT BREAK DOWN PALLET"

DESCRIPTION: Étiquettes colorée "do not break down pallet"  
DIMENSIONS (mm): 107 x 107  
NOMBRE D'ARTICLES PAR UNITE (1 UNITE = 250 Étiquettes): Art.Nr.: 3167  
PRIX STANDARD/UNITÉ: 0,- CHF

NOMBRE D'UNITES (1 UNITE = 250 Étiquettes):



### ÉTIQUETTE "MULTIPLE PIECE CONSIGNMENT"

DESCRIPTION: Étiquettes colorée "multiple piece consignment"  
DIMENSIONS (mm): 80 x 80  
NOMBRE D'ARTICLES PAR UNITE (1 UNITE = 250 Étiquettes): Art.Nr.: 3151  
PRIX STANDARD/UNITÉ: 0,- CHF

NOMBRE D'UNITES (1 UNITE = 250 Étiquettes):



### ÉTIQUETTE "MIXED PALLET PLEASE BREAK DOWN"

DESCRIPTION: Étiquettes colorée "mixed pallet please break down"  
DIMENSIONS (mm): 107 x 107  
NOMBRE D'ARTICLES PAR UNITE (1 UNITE = 250 Étiquettes): Art.Nr.: 3168  
PRIX STANDARD/UNITÉ: 0,- CHF

NOMBRE D'UNITES (1 UNITE = 250 Étiquettes):





Veuillez envoyer ce formulaire dûment rempli à: [shopin.ch@tnt.com](mailto:shopin.ch@tnt.com) et (CC) [marketing.ch@tnt.com](mailto:marketing.ch@tnt.com)

### ÉTIQUETTE "PRIORITY SERVICE" (grande)

DESCRIPTION: Étiquettes colorée "priority service"  
DIMENSIONS (mm): 80 x 80  
NOMBRE D'ARTICLES PAR UNITE (1 UNITE = 250 Étiquettes): Art.Nr.: 3221  
PRIX STANDARD/UNITÉ: 0,- CHF

NOMBRE D'UNITES (1 UNITE = 250 Étiquettes):



### ÉTIQUETTE "PRIORITY SERVICE" (petite)

DESCRIPTION: Étiquettes colorée "priority service"  
DIMENSIONS (mm): 52 x 52  
NOMBRE D'ARTICLES PAR UNITE (1 UNITE = 250 Étiquettes): Art.Nr.: 3222  
PRIX STANDARD/UNITÉ: 0,- CHF

NOMBRE D'UNITES (1 UNITE = 250 Étiquettes):



### ÉTIQUETTE "SATURDAY DELIVERY" (grande)

DESCRIPTION: Étiquettes colorée "Saturday delivery"  
DIMENSIONS (mm): 80 x 80  
NOMBRE D'ARTICLES PAR UNITE (1 UNITE = 250 Étiquettes): Art.Nr.: 3159  
PRIX STANDARD/UNITÉ: 0,- CHF

NOMBRE D'UNITES (1 UNITE = 250 Étiquettes):



### ÉTIQUETTE "SATURDAY DELIVERY" (petite)

DESCRIPTION: Étiquettes colorée "Saturday delivery"  
DIMENSIONS (mm): 52 x 52  
NOMBRE D'ARTICLES PAR UNITE (1 UNITE = 250 Étiquettes): Art.Nr.: 3158  
PRIX STANDARD/UNITÉ: 0,- CHF

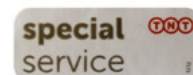
NOMBRE D'UNITES (1 UNITE = 250 Étiquettes):



### ÉTIQUETTE "SPECIAL SERVICE" (petite)

DESCRIPTION: Étiquettes colorée "special service"  
DIMENSIONS (mm): 52 x 52  
NOMBRE D'ARTICLES PAR UNITE (1 UNITE = 250 Étiquettes): Art.Nr.: 3231  
PRIX STANDARD/UNITÉ: 0,- CHF

NOMBRE D'UNITES (1 UNITE = 250 Étiquettes):







Veuillez envoyer ce formulaire dûment rempli à: [shopin.ch@tnt.com](mailto:shopin.ch@tnt.com) et (CC) [marketing.ch@tnt.com](mailto:marketing.ch@tnt.com)

### ÉTIQUETTE "9:00 EXPRESS" (grande)

DESCRIPTION: Étiquettes colorée "9:00 express"  
DIMENSIONS (mm): 80 x 80  
NOMBRE D'ARTICLES PAR UNITE (1 UNITE = 250 Étiquettes): Art.Nr.: 3172  
PRIX STANDARD/UNITÉ: 0,- CHF



NOMBRE D'UNITES (1 UNITE = 250 Étiquettes):

### ÉTIQUETTE "9:00 EXPRESS" (petite)

DESCRIPTION: Étiquettes colorée "9:00 express"  
DIMENSIONS (mm): 52 x 52  
NOMBRE D'ARTICLES PAR UNITE (1 UNITE = 250 Étiquettes): Art.Nr.: 3173  
PRIX STANDARD/UNITÉ: 0,- CHF



NOMBRE D'UNITES (1 UNITE = 250 Étiquettes):

### ÉTIQUETTE "10:00 EXPRESS" (grande)

DESCRIPTION: Étiquettes colorée "10:00 express"  
DIMENSIONS (mm): 80 x 80  
NOMBRE D'ARTICLES PAR UNITE (1 UNITE = 250 Étiquettes): Art.Nr.: 3217  
PRIX STANDARD/UNITÉ: 0,- CHF



NOMBRE D'UNITES (1 UNITE = 250 Étiquettes):

### ÉTIQUETTE "10:00 EXPRESS" (petite)

DESCRIPTION: Étiquettes colorée "10:00 express"  
DIMENSIONS (mm): 52 x 52  
NOMBRE D'ARTICLES PAR UNITE (1 UNITE = 250 Étiquettes): Art.Nr.: 3218  
PRIX STANDARD/UNITÉ: 0,- CHF



NOMBRE D'UNITES (1 UNITE = 250 Étiquettes):

### ÉTIQUETTE "12:00 EXPRESS" (grande)

DESCRIPTION: Étiquettes colorée "12:00 express"  
DIMENSIONS (mm): 80 x 80  
NOMBRE D'ARTICLES PAR UNITE (1 UNITE = 250 Étiquettes): Art.Nr.: 3174  
PRIX STANDARD/UNITÉ: 0,- CHF



NOMBRE D'UNITES (1 UNITE = 250 Étiquettes):

### ÉTIQUETTE "12:00 EXPRESS" (petite)

DESCRIPTION: Étiquettes colorée "12:00 express"  
DIMENSIONS (mm): 52 x 52  
NOMBRE D'ARTICLES PAR UNITE (1 UNITE = 250 Étiquettes): Art.Nr.: 3175  
PRIX STANDARD/UNITÉ: 0,- CHF



NOMBRE D'UNITES (1 UNITE = 250 Étiquettes):

# EMBALLAGES

## PRÊTS AU TRANSPORT EN TOUTE SÉCURITÉ

### PRÉPAREZ VOTRE ENVOI AU TRANSPORT

Il est impératif que nos clients emballent leurs envois en bonne et due forme, de manière à ce que nous puissions les distribuer sans qu'ils soient endommagés.

Suivez ces conseils simples pour vous assurer que vos clients reçoivent vos envois dans l'état souhaité.



### EMBALLAGE CORRECT DES CARTONS

#### INTÉRIEUR

- Protégez les objets fragiles tels que disquettes ou CD avec une enveloppe supplémentaire prévue à cet effet.
- Si votre colis contient plusieurs pièces, prière de bien vouloir les emballer individuellement.
- Assurez-vous que le carton supporte le poids de ce qu'il contient.
- Dans cette optique, veillez à ce que les objets lourds soient par ailleurs calés ou capitonnés.
- De même, protégez davantage les emballages des objets au format inhabituel.
- Utilisez un rembourrage supplémentaire pour les objets dont la surface est fragile.
- Veillez à emballer très soigneusement les objets métalliques afin d'éviter des dégâts ou que nos collaborateurs se blessent.
- Veillez à emballer soigneusement les objets fragiles et, dans la mesure du possible, à éviter qu'ils touchent les parois du carton d'emballage.
- Assurez-vous que la quantité de rembourrage soit suffisante entre les objets susceptibles de s'entrechoquer pendant le transport.

#### EXTÉRIEUR

- Assurez-vous que l'emballage soit en bon état (pas de trous / fissures / rayures, qu'il n'ait pas été écrasé ni mouillé).
- Apposez une étiquette et les lettres de voiture sur le dessus du colis. Ne les collez pas une deuxième fois à l'aide de bande adhésive ou de film rétractable.
- Assurez-vous que l'étiquette tienne bien sur le colis et retirez toutes les anciennes adresses autocollantes.
- Assurez-vous que le code-barres soit plat et lisse et qu'il ne soit pas recouvert par d'autres matériaux.

# PALETTES:

## À PARTIR DE QUEL POIDS ET COMMENT

### LES ENVOIS DE PLUS DE 70 KG DOIVENT ÊTRE PALETTISÉS.

- Veuillez glisser un double du bordereau dans un colis (afin que nous puissions localiser votre envoi dans le cas improbable où l'emballage extérieur serait endommagé).
- Utilisez une bande adhésive de bonne qualité pour fermer les colis et collez-la en forme de H (répartie de manière égale sur la fente et les bords, sur le dessus et le dessous).
- Apposez la remarque "lourd" sur les colis de plus de 25 kg.
- Le contenu du colis doit se trouver entièrement à l'intérieur de l'emballage et ne pas en dépasser.



### EMBALLAGE CORRECT DES PALETTES

#### DIMENSIONS

Veillez à ce que les caisses et cartons ne dépassent pas les bords de la palette.

#### FIXATION DES CAISSES

Assurez-vous que les caisses et cartons soient fixés en toute sécurité à la palette (p. ex. avec un film rétractable).

#### EMPILEMENT

Si les palettes doivent être empilées, les caisses et cartons doivent présenter une surface plane.

#### QUALITÉ DE LA PALETTE

Assurez-vous que la palette soit de bonne qualité (pas de fragments arrachés) et qu'elle puisse être soulevée par un chariot élévateur.

#### ETAT DE LA PALETTE

Veillez à ce que la palette soit en bon état; ses éléments ne doivent pas être endommagés.



# CALCUL DU POIDS VOLUMÉTRIQUE

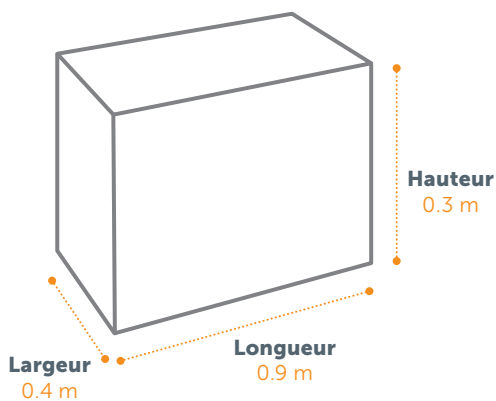
## LE TRANSPORT DE PALETTES LÉGÈRES DE GRANDE TAILLE S'EFFECTUE SUR LA BASE DU POIDS VOLUMÉTRIQUE.

Les coûts de la livraison sont calculés en fonction de l'espace que prend votre envoi et non selon le poids effectif\*. Ceci est la méthode de calcul habituelle pour notre réseau Aérien et Routier.

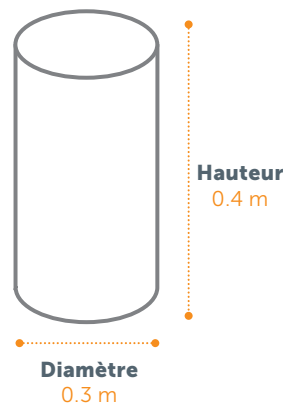
Afin de déterminer le poids volumétrique de votre envoi, il vous suffit de multiplier sa longueur par sa largeur et sa hauteur; le résultat est ensuite à son tour multiplié par le facteur de conversion correspondant dans le tableau ci-après. A titre d'exemples, nous avons calculé le poids volumétrique d'un colis et d'un cylindre.

\* Si le poids volumétrique est supérieur au poids réel, alors la facturation s'effectuera sur la base du poids volumétrique. Dans le cas contraire, le poids réel sera facturé.

## EXEMPLES POUR SERVICES EXPRESS



Colis	
Longueur	0.9 m
Largeur	0.4 m
<b>X</b> Hauteur	0.3 m
<hr/>	
Facteur de conversion voir ci-dessous	0.108
<b>X</b>	200
<hr/>	
Poids volumétrique	22 kg



Cylindre	
Diamètre	0.3 m
Hauteur	0.4 m
<b>X</b> Diamètre	0.3 m
<hr/>	
Facteur de conversion voir ci-dessous	0.036
<b>X</b>	200
<hr/>	
Poids volumétrique	7.5 kg

SERVICE	FACTEUR DE POIDS VOLUMÉTRIQUE
<b>EXPRESS SERVICES</b>	
Special Express	x 200 – Reste du monde
9:00 Express	Longueur (m) x Largeur (m) x Hauteur (m) x 200
10:00 Express	x 250 – Europe
12:00 Express	Longueur (m) x Largeur (m) x Hauteur (m) x 250
Express	
<hr/>	
<b>ECONOMY SERVICES</b>	
	x 200 – Reste du monde
12:00 Economy Express	Longueur (m) x Largeur (m) x Hauteur (m) x 200
Economy Express	x 250 – Europe
	Longueur (m) x Largeur (m) x Hauteur (m) x 250

# LIMITATIONS DE POIDS: NORMES ET EXCEPTIONS

## EUROPE ET MONDE

Pour les envois internationaux, différentes normes peuvent s'appliquer en termes de poids et de dimensions maximaux, en fonction des pays de départ et de destination. Vous trouverez les dimensions, poids et volumes standard dans le tableau ci-après.

EN EUROPE		9:00 EXPRESS	10:00 EXPRESS	12:00 EXPRESS	EXPRESS	12:00 ECONOMY EXPRESS	ECONOMY EXPRESS
DIMENSIONS MAXIMALES	L x L x H (in mètre)	2.4 x 1.2 x 1.5	2.4 x 1.2 x 1.5	2.4 x 1.2 x 1.5	2.4 x 1.2 x 1.5	2.4 x 1.2 x 1.5	2.4 x 1.2 x 1.8
	POIDS PAR PIÈCE (non palettisé)	30 kg	30 kg	70 kg	70 kg	70 kg	70 kg
POIDS MAXIMAL	POIDS PAR PIÈCE (palettisé)	N/A	N/A	500 kg	500 kg	500 kg	1.000 kg
	POIDS DE L'ENVOI	210 kg	210 kg	500 kg	500 kg	500 kg	7.000 kg

RESTE DU MONDE		9:00 EXPRESS	10:00 EXPRESS	12:00 EXPRESS	EXPRESS	12:00 ECONOMY EXPRESS	ECONOMY EXPRESS
DIMENSIONS MAXIMALES	L x L x H (in mètre)	2.4 x 1.2 x 1.5	2.4 x 1.2 x 1.5	2.4 x 1.2 x 1.5	1.0 x 0.6 x 0.7	N/A	1.0 x 0.6 x 0.7
	POIDS PAR PIÈCE (non palettisé)	30 kg	30 kg	70 kg	70 kg	N/A	70 kg
POIDS MAXIMAL	POIDS PAR PIÈCE (palettisé)	N/A	N/A	500 kg	30 kg	N/A	500 kg
	POIDS DE L'ENVOI	210 kg	210 kg	500 kg	500 kg	N/A	500 kg

Vous obtiendrez davantage d'informations sur les exigences précises des différents pays auprès de notre service clients, au +41 800 55 55 55, ou sur [tnt.com](https://www.tnt.com).