



2020-07-30



# TNT SWISS POST SAGL

INDICAZIONI DI TRASPORTO

**Imballaggio | peso volumetrico | limiti di peso e dimensioni**

# IMBALLAGGIO

## PROTEGGETE LA VOSTRA MERCE

### L'IMBALLAGGIO CORRETTO CI CONSENTE DI RECAPITARE INTATTA LA VOSTRA SPEDIZIONE.

**Il programma "Fit to Travel" di TNT Swiss Post Sagl protegge i vostri colli da eventuali danneggiamenti lungo tutto l'itinerario di trasporto.**

Nelle pagine che seguono trovate alcune semplici indicazioni su come imballare correttamente la vostra spedizione. Ogni giorno milioni di spedizioni vengono recapitate dai nostri addetti puntualmente e in perfette condizioni. Seguendo i nostri consigli avrete la certezza che anche la vostra spedizione sarà una di queste.

TNT Swiss Post Sagl mette anche a disposizione una gamma di materiali di imballaggio con il proprio marchio (TNT), che potete ordinare sul sito [tnt.com](http://tnt.com) oppure direttamente al nostro Servizio clienti.

### PRODOTTI PER IMBALLAGGIO DI TNT SWISS POST SAGL

Su richiesta forniamo buste in plastica autoadesive, buste cartonate e scatole di cartone. Utilizzando il materiale di imballaggio corretto potete garantire una protezione ottimale del contenuto della vostra spedizione. Scegliete la soluzione migliore tra le opzioni sotto riportate e rivolgetevi al Servizio clienti per ordinare il materiale di imballaggio.

### ORDINAZIONE E COSTI DEL MATERIALE DI IMBALLAGGIO

Potete ordinare il materiale di imballaggio per le spedizioni da affidarci nei seguenti modi:

- contattando il Servizio clienti al +41 800 55 55 55,
- collegandovi al sito [tnt.com](http://tnt.com)
- compilando il modulo sottostante.

Se scegliete di utilizzare i nostri materiali di imballaggio, non è necessario usare spago.





Si prega gentilmente di inviare il formulario compilato a: [shopin.ch@tnt.com](mailto:shopin.ch@tnt.com) e (via CC) [marketing.ch@tnt.com](mailto:marketing.ch@tnt.com)

Compilare tutti i seguenti campi. Il materiale d'imballaggio vi verrà consegnato direttamente dopo l'avvenuto ricevimento dell'ordine. Il materiale d'imballaggio Health Care ordinato viene fatturato in base ai prezzi sotto indicati. Tenere presente la quantità che viene messa a disposizione in una cosiddetta unità.

DATI DI CONTATTO

Azienda: \* Via, Numero civico: \* NPA, Località: \*  
Numero di cliente: \* Reparto: \* Nome, Cognome: \*

\* = Campi obbligatori

IMBALLAGGIO

## QUANTITÀ DELL'ORDINE SINGOLO\*

\*Se non necessita un'intero Unit, la preghiamo di elencare il numero individuale della richiesta dei tipi di imballaggio.

### BUSTA PORTA DOCUMENTI

DESCRIZIONE: Per applicare il bollettino alla spedizione.  
DIMENSIONI DENTRO (mm): 270 x 180  
NUMERO DI COLLI PER UNITÀ (1 UNITÀ = 250 BUSTA PORTA DOCUMENTI imballaggio): N. art.: 8481  
PREZZO STANDARD PER UNITÀ: 0,- CHF



QUANTITÀ:  NUMERO DI UNITÀ (1 UNITÀ = 250 BUSTA PORTA DOCUMENTI imballaggio):   
 NUMERO DI PEZZI:

### DOC 1

DESCRIZIONE: Per documenti in formato lettera. Con rivestimento per proteggere il contenuto dall'umidità.  
DIMENSIONI DENTRO (mm): 313 x 243  
NUMERO DI COLLI PER UNITÀ (1 UNITÀ = 280 DOC 1 imballaggio): N. art.: 8017  
PREZZO STANDARD PER UNITÀ: 0,- CHF



QUANTITÀ:  NUMERO DI UNITÀ (1 UNITÀ = 280 DOC 1 imballaggio):   
 NUMERO DI PEZZI:

### DOC 2

DESCRIZIONE: Per documenti in formato lettera. Con rivestimento per proteggere il contenuto dall'umidità.  
DIMENSIONI DENTRO (mm): 339 x 302  
NUMERO DI COLLI PER UNITÀ (1 UNITÀ = 180 DOC 2 imballaggio): N. art.: 8018  
PREZZO STANDARD PER UNITÀ: 0,- CHF



QUANTITÀ:  NUMERO DI UNITÀ (1 UNITÀ = 180 DOC 2 imballaggio):   
 NUMERO DI PEZZI:

### DOC 3

DESCRIZIONE: Per documenti pesanti.  
DIMENSIONI DENTRO (mm): 317 x 260 x 37  
NUMERO DI COLLI PER UNITÀ (1 UNITÀ = 100 DOC 3 imballaggio): N. art.: 8098  
PREZZO STANDARD PER UNITÀ: 0,- CHF



QUANTITÀ:  NUMERO DI UNITÀ (1 UNITÀ = 100 DOC 3 imballaggio):   
 NUMERO DI PEZZI:

### BAG 1

DESCRIZIONE: Per documenti formato A4 e piccoli oggetti piatti con spessore fino a 50 mm e peso fino a 2 kg.  
DIMENSIONI DENTRO (mm): Esterno 400 x 300; Interno 395 x 290  
NUMERO DI COLLI PER UNITÀ (1 UNITÀ = 500 BAG 1 imballaggio): N. art.: 8019  
PREZZO STANDARD PER UNITÀ: 0,- CHF



QUANTITÀ:  NUMERO DI UNITÀ (1 UNITÀ = 500 BAG 1 imballaggio):   
 NUMERO DI PEZZI:

### BAG 2

DESCRIZIONE: Per documenti formato A4 e piccoli oggetti piatti con spessore fino a 50 mm e peso fino a 4 kg.  
DIMENSIONI DENTRO (mm): Esterno 475 x 380; Interno 470 x 370  
NUMERO DI COLLI PER UNITÀ (1 UNITÀ = 500 BAG 2 imballaggio): N. art.: 8020  
PREZZO STANDARD PER UNITÀ: 0,- CHF



QUANTITÀ:  NUMERO DI UNITÀ (1 UNITÀ = 500 BAG 2 imballaggio):   
 NUMERO DI PEZZI:



Si prega gentilmente di inviare il formulario compilato a: [shopin.ch@tnt.com](mailto:shopin.ch@tnt.com) e (via CC) [marketing.ch@tnt.com](mailto:marketing.ch@tnt.com)

### BOX 1

DESCRIZIONE: Per documenti e merci fino a 2 kg.  
DIMENSIONI DENTRO (mm): 360 x 300 x 90  
NUMERO DI COLLI PER UNITÀ (1 UNITÀ = 25 BOX 1 imballaggio): N. art.: 8091  
PREZZO STANDARD PER UNITÀ: 0,- CHF

QUANTITÀ:  NUMERO DI UNITÀ (1 UNITÀ = 25 BOX 1 imballaggio):   
 NUMERO DI PEZZI:



### BOX 2

DESCRIZIONE: Per documenti e merci fino a 5 kg.  
DIMENSIONI DENTRO (mm): 330 x 290 x 120  
NUMERO DI COLLI PER UNITÀ (1 UNITÀ = 25 BOX 2 imballaggio): N. art.: 8092  
PREZZO STANDARD PER UNITÀ: 0,- CHF

QUANTITÀ:  NUMERO DI UNITÀ (1 UNITÀ = 25 BOX 2 imballaggio):   
 NUMERO DI PEZZI:



### BOX 3

DESCRIZIONE: Per documenti e merci fino a 8 kg.  
DIMENSIONI DENTRO (mm): 360 x 330 x 220  
NUMERO DI COLLI PER UNITÀ (1 UNITÀ = 20 BOX 3 imballaggio): N. art.: 8093  
PREZZO STANDARD PER UNITÀ: 0,- CHF

QUANTITÀ:  NUMERO DI UNITÀ (1 UNITÀ = 20 BOX 3 imballaggio):   
 NUMERO DI PEZZI:



### BOX 4

DESCRIZIONE: Per documenti e merci fino a 12 kg.  
DIMENSIONI DENTRO (mm): 420 x 255 x 340  
NUMERO DI COLLI PER UNITÀ (1 UNITÀ = 20 BOX 4 imballaggio): N. art.: 8094  
PREZZO STANDARD PER UNITÀ: 0,- CHF

QUANTITÀ:  NUMERO DI UNITÀ (1 UNITÀ = 20 BOX 4 imballaggio):   
 NUMERO DI PEZZI:



### BOTTLE 1

DESCRIZIONE: Ideale per una bottiglia, sagoma di imballaggio inclusa.  
DIMENSIONI DENTRO (mm): 328 x 102 x 102  
NUMERO DI COLLI PER UNITÀ (1 UNITÀ = 25 BOTTLE 1 imballaggio): N. art.: 8095  
PREZZO STANDARD PER UNITÀ: 0,- CHF

QUANTITÀ:  NUMERO DI UNITÀ (1 UNITÀ = 25 BOTTLE 1 imballaggio):   
 NUMERO DI PEZZI:



### BOTTLE 2

DESCRIZIONE: Ideale per due bottiglie, sagoma di imballaggio inclusa.  
DIMENSIONI DENTRO (mm): 328 x 204 x 102  
NUMERO DI COLLI PER UNITÀ (1 UNITÀ = 25 BOTTLE 2 imballaggio): N. art.: 8096  
PREZZO STANDARD PER UNITÀ: 0,- CHF

QUANTITÀ:  NUMERO DI UNITÀ (1 UNITÀ = 25 BOTTLE 2 imballaggio):   
 NUMERO DI PEZZI:



### BOTTLE 3

DESCRIZIONE: Ideale per tre bottiglie, sagoma di imballaggio inclusa.  
DIMENSIONI DENTRO (mm): 345 x 306 x 102  
NUMERO DI COLLI PER UNITÀ (1 UNITÀ = 25 BOTTLE 3 imballaggio): N. art.: 8097  
PREZZO STANDARD PER UNITÀ: 0,- CHF

QUANTITÀ:  NUMERO DI UNITÀ (1 UNITÀ = 25 BOTTLE 3 imballaggio):   
 NUMERO DI PEZZI:





Si prega gentilmente di inviare il formulario compilato a: [shopin.ch@tnt.com](mailto:shopin.ch@tnt.com) e (via CC) [marketing.ch@tnt.com](mailto:marketing.ch@tnt.com)

### MEDPAK FROZEN 05

DESCRIZIONE: Adatto per la spedizione di campioni congelati in ghiaccio secco, conforme a PI 650 ai sensi di IATA -DGR (UN3373 / Materie biologiche, categoria B) e UN1845 (Dry Ice).

DIMENSIONI DENTRO (mm): 190 x 190 x 175

NUMERO DI COLLI PER UNITÀ (1 UNITÀ = 1 MEDPAK FROZEN 05 imballaggio): N. art.: 6722

PREZZO STANDARD PER UNITÀ: 22,- CHF

QUANTITÀ:  NUMERO DI UNITÀ (1 UNITÀ = 1 MEDPAK FROZEN 05 imballaggio):   
 NUMERO DI PEZZI:



### MEDPAK FROZEN 10

DESCRIZIONE: Adatto per la spedizione di campioni congelati in ghiaccio secco, conforme a PI 650 ai sensi di IATA -DGR (UN3373 / Materie biologiche, categoria B) e UN1845 (Dry Ice).

DIMENSIONI DENTRO (mm): 225 x 225 x 225

NUMERO DI COLLI PER UNITÀ (1 UNITÀ = 1 MEDPAK FROZEN 10 imballaggio): N. art.: 6723

PREZZO STANDARD PER UNITÀ: 30,- CHF

QUANTITÀ:  NUMERO DI UNITÀ (1 UNITÀ = 1 MEDPAK FROZEN 10 imballaggio):   
 NUMERO DI PEZZI:



### MEDPAK FROZEN 17

DESCRIZIONE: Adatto per la spedizione di campioni congelati in ghiaccio secco, conforme a PI 650 ai sensi di IATA -DGR (UN3373 / Materie biologiche, categoria B) e UN1845 (Dry Ice).

DIMENSIONI DENTRO (mm): 320 x 320 x 325

NUMERO DI COLLI PER UNITÀ (1 UNITÀ = 1 MEDPAK FROZEN 17 imballaggio): N. art.: 6724

PREZZO STANDARD PER UNITÀ: 38,- CHF

QUANTITÀ:  NUMERO DI UNITÀ (1 UNITÀ = 1 MEDPAK FROZEN 17 imballaggio):   
 NUMERO DI PEZZI:



### MEDPAK THERMO 13

DESCRIZIONE: Soluzione di imballaggio a temperatura controllata per spedizioni a temperatura ambiente («Ambient»: +10° bis +25° ) e refrigerate («Chilled»: +2° bis +8°).

DIMENSIONI DENTRO (mm): 315 x 350 x 225

NUMERO DI COLLI PER UNITÀ (1 UNITÀ = 1 MEDPAK THERMO 13 imballaggio): N. art.: 6727

PREZZO STANDARD PER UNITÀ: 54,- CHF

QUANTITÀ:  NUMERO DI UNITÀ (1 UNITÀ = 1 MEDPAK THERMO 13 imballaggio):   
 NUMERO DI PEZZI:



### MEDPAK THERMO 20

DESCRIZIONE: Soluzione di imballaggio a temperatura controllata per spedizioni a temperatura ambiente («Ambient»: +10° bis +25° ) e refrigerate («Chilled»: +2° bis +8°).

DIMENSIONI DENTRO (mm): 386 x 440 x 280

NUMERO DI COLLI PER UNITÀ (1 UNITÀ = 1 MEDPAK THERMO 20 imballaggio): N. art.: 6728

PREZZO STANDARD PER UNITÀ: 66,- CHF

QUANTITÀ:  NUMERO DI UNITÀ (1 UNITÀ = 1 MEDPAK THERMO 20 imballaggio):   
 NUMERO DI PEZZI:



### MEDPAK THERMO 28

DESCRIZIONE: Soluzione di imballaggio a temperatura controllata per spedizioni a temperatura ambiente («Ambient»: +10° bis +25° ) e refrigerate («Chilled»: +2° bis +8°).

DIMENSIONI DENTRO (mm): 405 x 505 x 380

NUMERO DI COLLI PER UNITÀ (1 UNITÀ = 1 MEDPAK THERMO 28 imballaggio): N. art.: 6729

PREZZO STANDARD PER UNITÀ: 79,- CHF

QUANTITÀ:  NUMERO DI UNITÀ (1 UNITÀ = 1 MEDPAK THERMO 28 imballaggio):   
 NUMERO DI PEZZI:



### MEDPAK AMBIENT

DESCRIZIONE: Soluzione di imballaggio a temperatura controllata per campioni medici ai sensi di IATA-DGR.

DIMENSIONI DENTRO (mm): 145 x 175 x 105 (volume interno - peso 2,3 kg)

NUMERO DI COLLI PER UNITÀ (1 UNITÀ = 1 MEDPAK AMBIENT imballaggio): N. art.: 6725

PREZZO STANDARD PER UNITÀ: 5,50 CHF

QUANTITÀ:  NUMERO DI UNITÀ (1 UNITÀ = 1 MEDPAK AMBIENT imballaggio):   
 NUMERO DI PEZZI:



Si prega gentilmente di inviare il formulario compilato a: [shopin.ch@tnt.com](mailto:shopin.ch@tnt.com) e (via CC) [marketing.ch@tnt.com](mailto:marketing.ch@tnt.com)

### ETICHETTE STANDARD PER COLLI (10 PZ)

DESCRIZIONE: Etichetta adatta per piccoli Datamax

DIMENSIONI (mm): 101.2 x 152.3

LA QUANTITÀ ALL'INTERNO DI UNA SCATOLA È DI 3.000 PEZZI (ROTOLO= 300 pezzi): N. art.: 3125

PREZZO STANDARD / UNITÀ: 0,- CHF

PREZZO STANDARD PER UNITÀ (1 UNITÀ = 3.000 etichette):



### ETICHETTE STANDARD THERMO LABEL (8 PZ)

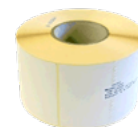
DESCRIZIONE: Etichetta adatta per Datamax Classe 1

DIMENSIONI (mm): 101.2 x 152.3

LA QUANTITÀ ALL'INTERNO DI UNA SCATOLA È DI 8.000 PEZZI (1 ROTOLO = 1000 pezzi): N. art.: 3123

PREZZO STANDARD / UNITÀ: 0,- CHF

PREZZO STANDARD PER UNITÀ (1 UNITÀ = 8.000 etichette):



### ETICHETTA "EU-CLEARANCE"

DESCRIZIONE: Etichetta colorata "EU Clearance"

DIMENSIONI (mm): 80 x 80

NUMERO DI COLLI PER UNITÀ (1 UNITÀ = 250 etichette): N. art.: 9901

PREZZO STANDARD / UNITÀ: 0,- CHF

PREZZO STANDARD PER UNITÀ (1 UNITÀ = 250 etichette):



### ETICHETTA "NATIONAL EXPRESS"

DESCRIZIONE: Etichetta colorata "National Express"

DIMENSIONI (mm): 80 x 80

NUMERO DI COLLI PER UNITÀ (1 UNITÀ = 250 etichette): N. art.: 9902

PREZZO STANDARD / UNITÀ: 0,- CHF

PREZZO STANDARD PER UNITÀ (1 UNITÀ = 250 etichette):



### ETICHETTA "DO NOT BREAK DOWN PALLET"

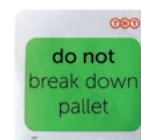
DESCRIZIONE: Etichetta colorata "do not break down pallet"

DIMENSIONI (mm): 107 x 107

NUMERO DI COLLI PER UNITÀ (1 UNITÀ = 250 etichette): N. art.: 3167

PREZZO STANDARD / UNITÀ: 0,- CHF

PREZZO STANDARD PER UNITÀ (1 UNITÀ = 250 etichette):



### ETICHETTA "MULTIPLE PIECE CONSIGNMENT"

DESCRIZIONE: Etichetta colorata "multiple piece consignment"

DIMENSIONI (mm): 80 x 80

NUMERO DI COLLI PER UNITÀ (1 UNITÀ = 250 etichette): N. art.: 3151

PREZZO STANDARD / UNITÀ: 0,- CHF

PREZZO STANDARD PER UNITÀ (1 UNITÀ = 250 etichette):



### ETICHETTA "MIXED PALLET PLEASE BREAK DOWN"

DESCRIZIONE: Etichetta colorata "mixed pallet please break down"

DIMENSIONI (mm): 107 x 107

NUMERO DI COLLI PER UNITÀ (1 UNITÀ = 250 etichette): N. art.: 3168

PREZZO STANDARD / UNITÀ: 0,- CHF

PREZZO STANDARD PER UNITÀ (1 UNITÀ = 250 etichette):





Si prega gentilmente di inviare il formulario compilato a: [shopin.ch@tnt.com](mailto:shopin.ch@tnt.com) e (via CC) [marketing.ch@tnt.com](mailto:marketing.ch@tnt.com)

### ETICHETTA "PRIORITY SERVICE" (grande)

BESCHREIBUNG: Farbiges Label "priority service"  
DIMENSIONI (mm): 80 x 80  
NUMERO DI COLLI PER UNITÀ (1 UNITÀ = 250 etichette): N. art.: 3221  
PREZZO STANDARD / UNITÀ: 0,- CHF

PREZZO STANDARD PER UNITÀ (1 UNITÀ = 250 etichette):



### ETICHETTA "PRIORITY SERVICE" (piccola)

DESCRIZIONE: Etichetta colorata "priority service"  
DIMENSIONI (mm): 52 x 52  
NUMERO DI COLLI PER UNITÀ (1 UNITÀ = 250 etichette): N. art.: 3222  
PREZZO STANDARD / UNITÀ: 0,- CHF

PREZZO STANDARD PER UNITÀ (1 UNITÀ = 250 etichette):



### ETICHETTA "SATURDAY DELIVERY" (grande)

DESCRIZIONE: Etichetta colorata "Saturday delivery"  
DIMENSIONI (mm): 80 x 80  
NUMERO DI COLLI PER UNITÀ (1 UNITÀ = 250 etichette): N. art.: 3159  
PREZZO STANDARD / UNITÀ: 0,- CHF

PREZZO STANDARD PER UNITÀ (1 UNITÀ = 250 etichette):



### ETICHETTA "SATURDAY DELIVERY" (piccola)

DESCRIZIONE: Etichetta colorata "Saturday delivery"  
DIMENSIONI (mm): 52 x 52  
NUMERO DI COLLI PER UNITÀ (1 UNITÀ = 250 etichette): N. art.: 3158  
PREZZO STANDARD / UNITÀ: 0,- CHF

PREZZO STANDARD PER UNITÀ (1 UNITÀ = 250 etichette):



### ETICHETTA "SPECIAL SERVICE" (piccola)

DESCRIZIONE: Etichetta colorata "special service"  
DIMENSIONI (mm): 52 x 52  
NUMERO DI COLLI PER UNITÀ (1 UNITÀ = 250 etichette): N. art.: 3231  
PREZZO STANDARD / UNITÀ: 0,- CHF

PREZZO STANDARD PER UNITÀ (1 UNITÀ = 250 etichette):







Si prega gentilmente di inviare il formulario compilato a: [shopin.ch@tnt.com](mailto:shopin.ch@tnt.com) e (via CC) [marketing.ch@tnt.com](mailto:marketing.ch@tnt.com)

### ETICHETTA "9:00 EXPRESS" (grande)

DESCRIZIONE: Etichetta colorata "9:00 express"  
DIMENSIONI (mm): 80 x 80  
NUMERO DI COLLI PER UNITÀ (1 UNITÀ = 250 etichette): N. art.: 3172  
PREZZO STANDARD / UNITÀ: 0,- CHF

PREZZO STANDARD PER UNITÀ (1 UNITÀ = 250 etichette):



### ETICHETTA "9:00 EXPRESS" (piccola)

DESCRIZIONE: Etichetta colorata "9:00 express"  
DIMENSIONI (mm): 52 x 52  
NUMERO DI COLLI PER UNITÀ (1 UNITÀ = 250 etichette): N. art.: 3173  
PREZZO STANDARD / UNITÀ: 0,- CHF

PREZZO STANDARD PER UNITÀ (1 UNITÀ = 250 etichette):



### ETICHETTA "10:00 EXPRESS" (grande)

DESCRIZIONE: Etichetta colorata "10:00 express"  
DIMENSIONI (mm): 80 x 80  
NUMERO DI COLLI PER UNITÀ (1 UNITÀ = 250 etichette): N. art.: 3217  
PREZZO STANDARD / UNITÀ: 0,- CHF

PREZZO STANDARD PER UNITÀ (1 UNITÀ = 250 etichette):



### ETICHETTA "10:00 EXPRESS" (piccola)

DESCRIZIONE: Etichetta colorata "10:00 express"  
DIMENSIONI (mm): 52 x 52  
NUMERO DI COLLI PER UNITÀ (1 UNITÀ = 250 etichette): N. art.: 3218  
PREZZO STANDARD / UNITÀ: 0,- CHF

PREZZO STANDARD PER UNITÀ (1 UNITÀ = 250 etichette):



### ETICHETTA "12:00 EXPRESS" (grande)

DESCRIZIONE: Etichetta colorata "12:00 express"  
DIMENSIONI (mm): 80 x 80  
NUMERO DI COLLI PER UNITÀ (1 UNITÀ = 250 etichette): N. art.: 3174  
PREZZO STANDARD / UNITÀ: 0,- CHF

PREZZO STANDARD PER UNITÀ (1 UNITÀ = 250 etichette):



### ETICHETTA "12:00 EXPRESS" (piccola)

DESCRIZIONE: Etichetta colorata "12:00 express"  
DIMENSIONI (mm): 52 x 52  
NUMERO DI COLLI PER UNITÀ (1 UNITÀ = 250 etichette): N. art.: 3175  
PREZZO STANDARD / UNITÀ: 0,- CHF

PREZZO STANDARD PER UNITÀ (1 UNITÀ = 250 etichette):



# SPEDIRE IMBALLAGGI SICURI

## PREPARATE LA VOSTRA SPEDIZIONE

**È importante che le spedizioni siano imballate adeguatamente, per giungere a destinazione integre.**

Basterà seguire queste semplici indicazioni perché la vostra spedizione sia recapitata in perfette condizioni.



## IMBALLARE I CARTONI NEL MODO CORRETTO

### INTERNO

- Proteggete gli oggetti delicati come CD e dischetti avvolgendoli in un involucro supplementare.
- Se il vostro pacco contiene diversi articoli, vi preghiamo di imballarli separatamente all'interno del pacco.
- Scegliete un cartone idoneo al peso del contenuto.
- Imballate gli oggetti pesanti con un supporto o un'imbottitura supplementari.
- Imballate gli oggetti di forma irregolare con una protezione supplementare.
- Imballate gli oggetti con superfici lucide con sufficiente materiale di riempimento.
- Imballate gli oggetti in metallo con particolare cura per evitare che arrechino danni ai nostri addetti o alle altre spedizioni.
- Imballate gli oggetti fragili con cura e posizionatevi il più possibile distante dai lati dell'imballo.
- Durante il trasporto gli oggetti contenuti nel pacco possono urtare l'uno contro l'altro: assicuratevi che tra di essi vi sia sufficiente materiale di riempimento.

### ESTERNO

- Assicuratevi che l'imballo sia in buone condizioni (non deve presentare buchi, fessure o strappi, essere schiacciato o deteriorato dall'umidità).
- Apponete etichetta e lettera di vettura sul lato superiore del pacco. Non copritele con nastro adesivo o pellicola.
- Assicuratevi che l'etichetta sia ben fissata al pacco e rimuovete le vecchie etichette con gli indirizzi.
- Verificate che il codice a barre sia perfettamente liscio e ben steso e libero da altri materiali.

# PALLET: COME E QUANDO

## I COLLI OLTRE I 70 KG DEVONO ESSERE PALLETTIZZATI.

- Inserite in uno dei pacchi una copia dell'etichetta (questo ci permetterà di localizzare la vostra spedizione nell'improbabile caso in cui il contenitore esterno venisse danneggiato).
- Utilizzate nastro adesivo di qualità per sigillare i pacchi, formando una H (applicatelo in modo uniforme per tutta la lunghezza delle alette e dei bordi, sia sul lato superiore sia inferiore).
- Sui pacchi di peso superiore ai 25 kg apponete la dicitura "pesante".
- Il contenuto del pacco deve trovarsi interamente all'interno dell'imballaggio e non deve sporgere.



## IMBALLARE I PALLET NEL MODO CORRETTO

### MISURE

Accertatevi che le scatole e i cartoni non sporgano oltre il bordo del pallet.

### FISSAGGIO

Accertatevi che le scatole e i cartoni siano fissati saldamente al pallet (per es. con pellicola).

### IMPILAGGIO

Se è necessario impilare i pallet, le scatole e i cartoni devono avere una superficie piana.

### QUALITÀ DEL PALLET

Controllate la qualità del pallet (non ci devono essere sporgenze) e assicuratevi che possa essere sollevato da un carrello elevatore.

### CONDIZIONI DEL PALLET

Assicuratevi che il pallet sia in buone condizioni (non deve essere danneggiato in alcun modo).



# CALCOLARE IL PESO VOLUMETRICO

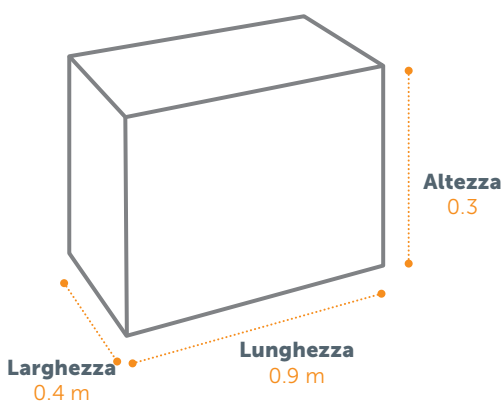
## I PACCHI LEGGERI MA VOLUMINOSI SONO CALCOLATI IN BASE AL PESO VOLUMETRICO.

I costi di spedizione vengono determinati non in base al peso effettivo\*, ma in base allo spazio occupato, si tratta di un metodo standard di calcolo nelle reti aeree e stradali.

Per determinare il peso volumetrico della vostra spedizione è sufficiente moltiplicare lunghezza per larghezza per altezza e, successivamente, moltiplicare il risultato per il rispettivo fattore di conversione, riportato in tabella. A titolo esemplificativo abbiamo calcolato il peso volumetrico di un pacco e di un cilindro.

\* Se il peso volumetrico è superiore al peso effettivo, verrà preso in considerazione il peso volumetrico. In caso contrario, sarà il peso effettivo ad essere fatturato.

## ESEMPIO PER I SERVIZI EXPRESS



Box	
Lunghezza	0.9 m
Larghezza	0.4 m
<b>X</b> Altezza	0.3 m
<hr/>	
Fattore di conversione	0.108
<b>X</b> (vedi sotto)	200
<hr/>	
Peso volumetrico corrisponde a	22 kg



Cilindro	
Diametro	0.3 m
Altezza	0.4 m
<b>X</b> Diametro	0.3 m
<hr/>	
Fattore di conversione	0.036
<b>X</b> (vedi sotto)	200
<hr/>	
Peso volumetrico corrisponde a	7.5 kg

SERVICE	FATTORE DI PESO VOLUMETRICO
<b>EXPRESS SERVICES</b>	
Special Express	x 200 – Resto del mondo
9:00 Express	Lunghezza (m) x Larghezza (m) x Altezza (m) x 200
10:00 Express	x 250 – Europa
12:00 Express	Lunghezza (m) x Larghezza (m) x Altezza (m) x 250
Express	
<hr/>	
<b>ECONOMY SERVICES</b>	
12:00 Economy Express	x 200 – Resto del mondo
Economy Express	Lunghezza (m) x Larghezza (m) x Altezza (m) x 200
	x 250 – Europa
	Lunghezza (m) x Larghezza (m) x Altezza (m) x 250

# LIMITI DI PESO: STANDARD ED ECCEZIONI

## EUROPA E RESTO DEL MONDO

Per le spedizioni internazionali i pesi e le dimensioni massime consentiti possono variare a seconda del paese di origine e di destinazione. Il peso, i volumi e le dimensioni standard sono riportati nella seguente tabella.

IN EUROPA		9:00 EXPRESS	10:00 EXPRESS	12:00 EXPRESS	EXPRESS	12:00 ECONOMY EXPRESS	ECONOMY EXPRESS
DIMENSIONI MASSIMO	L x L x A (in metro)	2,4 x 1,2 x 1,5	2,4 x 1,2 x 1,5	2,4 x 1,2 x 1,5	2,4 x 1,2 x 1,5	2,4 x 1,2 x 1,5	2,4 x 1,2 x 1,8
	PESO UNITARIO (non pallettizzato)	30 kg	30 kg	70 kg	70 kg	70 kg	70 kg
PESO MASSIMO	PESO UNITARIO (pallettizzato)	N/A	N/A	500 kg	500 kg	500 kg	1.000 kg
	PESO DELLA SPEDIZIONE	210 kg	210 kg	500 kg	500 kg	500 kg	7.000 kg
RESTO DEL MONDO		9:00 EXPRESS	10:00 EXPRESS	12:00 EXPRESS	EXPRESS	12:00 ECONOMY EXPRESS	ECONOMY EXPRESS
DIMENSIONI MASSIMO	L x L x A (in metro)	2,4 x 1,2 x 1,5	2,4 x 1,2 x 1,5	2,4 x 1,2 x 1,5	1,0 x 0,6 x 0,7	N/A	1,0 x 0,6 x 0,7
	PESO UNITARIO (non pallettizzato)	30 kg	30 kg	70 kg	70 kg	N/A	70 kg
PESO MASSIMO	PESO UNITARIO (pallettizzato)	N/A	N/A	500 kg	30 kg	N/A	500 kg
	PESO DELLA SPEDIZIONE	210 kg	210 kg	500 kg	500 kg	N/A	500 kg

Per informazioni dettagliate sui requisiti previsti nei singoli paesi potete contattare il nostro Servizio clienti al numero +41 800 55 55 55 o consultare il sito [tnt.com](http://tnt.com).