



# Nouvelles Surcharges pour manutention supplémentaire

(AHS en anglais)

Novembre 2022



En plus des surcharges existantes, nous appliquons désormais 2 nouvelles Surcharges pour manutention supplémentaire (AHS en anglais), afin de compenser la mobilisation des ressources nécessaires pour acheminer les envois non standard\* de manière efficace sur notre réseau.

## Surcharge pour manutention supplémentaire – Emballage

40 €/envoi

Les envois non standard ne sont pas compatibles avec nos procédures standard et peuvent représenter un risque pour notre équipement, notre personnel et les autres colis. Ils requièrent une intervention manuelle pour éviter :

- un blocage au niveau des convoyeurs
- un bourrage des goulottes ou toboggans
- une détérioration des équipements de tri
- les dommages causés aux autres colis

**La Surcharge pour manutention supplémentaire liée à l'emballage** s'applique à un envoi contenant tout article, carton ou colis :

- dont le contenu n'est pas entièrement protégé par un emballage ou un contenant d'expédition extérieur ;
- dont le contenu est protégé par un emballage ou un contenant d'expédition extérieur fabriqué dans un matériau autre que du carton (ondulé), y compris, de manière non limitative, du métal, du bois, de la toile, du cuir, du plastique rigide, du plastique souple ou de

la mousse de polystyrène expansé (par ex. Styrofoam®) ;

- dont le contenu est protégé par un emballage ou un contenant d'expédition extérieur enveloppé de film rétractable ou étirable<sup>1</sup> ;
- qui est de forme ronde ou cylindrique, y compris (de manière non limitative) les tubes d'expédition, boîtes de conserve, seaux, barils, pneus, bidons ou pots ;
- qui est cerclé d'une bande de métal, de plastique ou de textile<sup>1</sup>, ou qui est équipé de roues (par ex. un vélo), de roulettes, de poignées ou de sangles, y compris les colis dont l'emballage extérieur est lâche ou dont le contenu dépasse de l'emballage ;
- qui risque de s'accrocher à d'autres envois ou de les endommager, ou encore d'abîmer notre système de tri.

## Surcharge pour manutention supplémentaire – Poids

20€/envoi

Nos systèmes de tri sont conçus pour les colis pesant jusqu'à 31 kg. Les colis dont le poids dépasse cette limite nécessitent une intervention manuelle pour éviter que d'autres colis ne soient écrasés ou que les membres du personnel ne se blessent.

**La Surcharge pour manutention supplémentaire liée au poids** s'applique à tout envoi contenant un colis, article ou carton dont le poids réel est supérieur à 31 kg (mais inférieur à 68 kg). Cette surcharge ne s'applique pas aux articles, cartons ou colis transportés sur une palette standard.



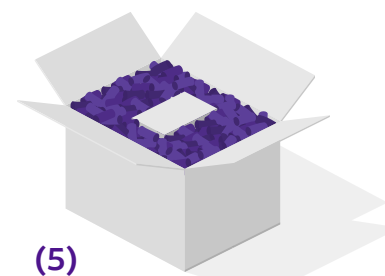
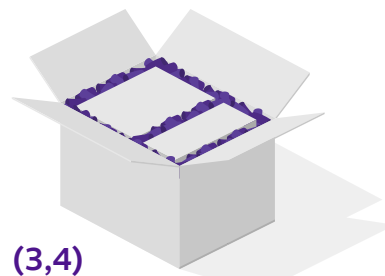
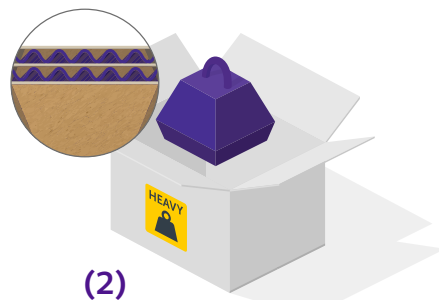
\*Tout envoi répondant à l'un des critères ou conditions d'applicabilité de la Surcharge pour manutention supplémentaire sera considéré et désigné comme un envoi non standard.

Nous nous réservons le droit d'appliquer des Surcharges pour manutention supplémentaire aux envois requérant une prise en charge spéciale ou nécessitant l'ajout d'un emballage additionnel en cours d'acheminement. Si un envoi répond aux critères de deux surcharges pour manutention supplémentaire ou plus, seule celle dont le montant est le plus élevé s'appliquera. Il se peut que la forme du colis ou ses dimensions changent durant le transport, ce qui peut entraîner l'applicabilité d'une surcharge liée à l'emballage. Si la forme ou les dimensions de l'envoi ont effectivement changées durant le transport, nous sommes susceptibles d'adapter à tout moment les surcharges applicables à l'envoi.

<sup>1</sup> Veuillez noter que les colis qui sont (a) emballés sous film rétractable et étirable, et/ou (b) ont des bandes de métal, de plastique ou de textile ne seront pas soumis à la surcharge Emballage jusqu'à nouvel ordre. Cela vous donnera suffisamment de temps pour explorer et mettre en œuvre des solutions d'emballage alternatives. Néanmoins, veuillez noter que la surcharge Emballage peut être facturée si le colis correspond à un autre critère d'envoi non standard. Par exemple, un cylindre emballé sous film rétractable (forme non cubique) ou une création en bois attachée (contenant non cartonné) sera toujours soumis à la surcharge Emballage.

# Conseils d'emballage

- Utilisez les emballages FedEx Express ou TNT uniquement pour des envois réalisés avec les services FedEx Express ou TNT. Toute autre utilisation est formellement interdite. **(1)**
- Vous pouvez opter pour votre propre emballage à condition d'utiliser des cartons robustes ne présentant aucun dommage et dont les rabats sont tous intacts.
- Les cartons fins, notamment les paquets cadeaux et boîtes à chaussures, doivent être emballés dans un contenant externe en carton ondulé.
- Pour les pièces lourdes, utilisez des cartons à double cannelure. **(2)**
- Placez les petits colis dans un carton externe plus grand. Pour les envois Express dont les dimensions sont inférieures à 18 cm x 10 cm x 5 cm, utilisez une solution d'emballage FedEx Express ou TNT. **(3)**
- Emballez les articles les plus fragiles dans deux cartons, en ajoutant une couche de 8 cm de matériau de rembourrage dans le carton intérieur et autour de celui-ci. **(4)**
- Emballez les articles individuellement dans du matériau de rembourrage, puis placez-les au centre des cartons, en les espaçant les uns des autres et en veillant à ce qu'ils ne soient pas en contact avec les côtés, angles ou rabats supérieurs/inférieurs du carton. **(5)**
- Disposez à la verticale les bouteilles contenant du liquide. Utilisez des bouteilles munies d'un opercule ainsi que d'un bouchon à vis avec bague de sécurité. L'emballage intérieur doit être conçu pour empêcher les éventuelles fuites. **(6)**
- Placez dans un carton de protection les articles susceptibles d'être salis ou endommagés lors d'une manipulation standard (marquage, application d'étiquettes adhésives, etc.).



# Comment éviter la Surcharge pour manutention supplémentaire liée à l'emballage (AHS-Packaging) ?

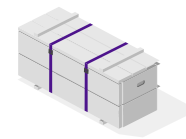
| Critère d'application de la surcharge  | Conseils pour éviter la Surcharge pour manutention supplémentaire liée à l'emballage   |
|--|--|
| <ul style="list-style-type: none"> <li>- envoi dont le contenu n'est pas entièrement protégé par un emballage ou un contenant d'expédition extérieur ;</li> <li>- envoi dont le contenu est protégé par un emballage ou un contenant d'expédition extérieur fabriqué dans un matériau autre que du carton (ondulé), y compris, de manière non limitative, du métal, du bois, de la toile, du cuir, du plastique rigide, du plastique souple ou de la mousse de polystyrène expansé (par ex. Styrofoam®) ;</li> </ul> | <p><b>Placez votre colis ou article dans un emballage ou contenant d'expédition extérieur en carton ondulé.</b> Si vous optez pour votre propre emballage, veillez à utiliser des cartons robustes ne présentant aucun dommage et dont les rabats sont tous intacts. Pour les envois de colis FedEx Express ou TNT, vous pouvez utiliser des emballages FedEx Express ou TNT.</p>  |
| <ul style="list-style-type: none"> <li>- envoi dont le contenu est protégé par un emballage ou un contenant d'expédition extérieur enveloppé de film rétractable ou étirable<sup>1</sup> ;</li> </ul>  | <p><b>Filmez très consciencieusement vos colis ou articles.</b> Vos envois doivent être soigneusement fermés à l'aide de ruban adhésif, en suivant la méthode d'application en « H ».</p> <p><b>Rappel :</b> pensez à retirer les anciennes étiquettes, vérifiez que l'étiquette du bordereau d'expédition est apposée sur la face la plus large du colis et assurez-vous qu'elle est bien visible, en particulier qu'aucun élément ne la recouvre entièrement ou partiellement. N'oubliez pas que, si vous filmez un colis, vous risquez de recouvrir l'étiquette, ce qui empêcherait sa lecture par nos scanners. Le filmage peut également entraîner l'application d'une surcharge.</p> |
| <ul style="list-style-type: none"> <li>- colis de forme ronde ou cylindrique, y compris (de manière non limitative) les tubes d'expédition, boîtes de conserve, seaux, barils, pneus, bidons ou pots ;</li> </ul>  | <p><b>Les marchandises enroulées et articles cylindriques, notamment les tapis et tuyaux, de même que les colis de forme irrégulière, tels que les tambours et bobines, doivent être placés dans un emballage ou contenant extérieur adapté, fabriqué en carton (ondulé).</b></p>  |
| <ul style="list-style-type: none"> <li>- colis cerclé d'une bande de métal, de plastique ou de textile<sup>1</sup>, ou équipé de roues (par ex. un vélo), de roulettes, de poignées ou de sangles, y compris les colis dont l'emballage extérieur est lâche ou dont le contenu dépasse de l'emballage ;</li> <li>- colis qui risque de s'accrocher à d'autres envois ou de les endommager, ou encore d'abîmer notre système de tri.</li> </ul>   | <p><b>Évitez autant que possible d'emballer votre colis dans du plastique.</b> Les cerclages et emballages en plastique risquent de s'accrocher dans nos systèmes de tri et peuvent empêcher la lecture des étiquettes.</p>  |

Il est recommandé d'éviter les envois se présentant sous les formes ci-dessous.

**Remarque importante :** les images sont fournies uniquement à titre de référence et ne sauraient constituer une liste exhaustive. D'autres types de colis qui répondent parfaitement ou partiellement aux critères susmentionnés peuvent, après évaluation par notre équipe opérationnelle, entraîner l'application d'une Surcharge pour manutention supplémentaire liée à l'emballage.



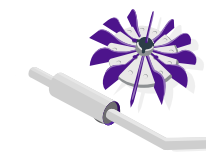
Articles de forme irrégulière



Emballages extérieurs en bois



Pneus



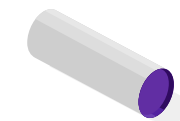
Surfaces métalliques susceptibles de s'abîmer



Colis entourés de papier bulle



Valises et caisses de transport



Marchandises enroulées (par ex. tapis ou tuyaux)

Les types de colis ci-contre n'entraîneront pas l'application d'une surcharge pour manutention supplémentaire liée à l'emballage :

- ✓ Boîtes en carton
- ✓ Sachets en polyéthylène



<sup>1</sup> Veuillez noter que les colis qui sont (a) emballés sous film rétractable et étirable, et/ou (b) ont des bandes de métal, de plastique ou de textile ne seront pas soumis à la surcharge Emballage jusqu'à nouvel ordre. Cela vous donnera suffisamment de temps pour explorer et mettre en œuvre des solutions d'emballage alternatives. Néanmoins, veuillez noter que la surcharge Emballage peut être facturée si le colis correspond à un autre critère d'envoi non standard. Par exemple, un cylindre emballé sous film rétractable (forme non cubique) ou une création en bois attachée (contenant non cartonné) sera toujours soumis à la surcharge Emballage.

# Vous expédiez avec FedEx ?

## 1. Que se passe-t-il si plusieurs Surcharges pour manutention supplémentaire s'appliquent à mon envoi FedEx ?

Seule la surcharge dont le montant (après remise) est le plus élevé sera retenue. Veuillez noter que les frais pour envoi surdimensionné ne seront pas facturés en sus de la Surcharge pour manutention supplémentaire liée aux dimensions. Cependant, s'ils sont applicables, ils viendront s'ajouter à la Surcharge pour manutention supplémentaire liée à l'emballage ou à la Surcharge pour manutention supplémentaire liée au poids.

Voici quelques exemples de calcul :

| Hierarchie des surcharges  | Frais par envoi   | 25 kg<br>90 cm x 50 cm x 40 cm | 35 kg<br>125 cm x 50 cm x 40 cm | 25 kg<br>125 cm x 60 cm x 50 cm | 35 kg<br>245 cm x 40 cm x 20 cm | Rouleau/Tube 20 kg<br>100 cm | Rouleau/Tube 40 kg<br>130 cm |
|--|-------------------|--------------------------------|---------------------------------|---------------------------------|---------------------------------|------------------------------|------------------------------|
| 1. Frais pour envoi surdimensionné                               | 55 €              |                                |                                 | ● ●                             | ● ●                             |                              |                              |
| 2. Surcharge pour manutention supplémentaire - <b>Dimensions</b> | 45 €              | ● ●                            | ● ●                             | ●                               | ●                               |                              | ● ●                          |
| 3. Surcharge pour manutention supplémentaire - <b>Emballage</b>  | 40 €              |                                |                                 |                                 |                                 | ● ●                          | ●                            |
| 4. Surcharge pour manutention supplémentaire - <b>Poids</b>      | 20 €              |                                | ●                               |                                 | ● ●                             |                              | ●                            |
| <b>Prix payé par le client pour chaque envoi :</b>               | <b>Prix total</b> | <b>45 €</b>                    | <b>45 €</b>                     | <b>55 €</b>                     | <b>75 €</b>                     | <b>40 €</b>                  | <b>45 €</b>                  |

### REMARQUES :

(1) Si un envoi répond aux critères des Surcharges pour manutention supplémentaire liées aux dimensions, à l'emballage et au poids, la surcharge dont le montant est le plus élevé s'appliquera, conformément à l'ordre hiérarchique défini. La surcharge pour manutention supplémentaire liée aux dimensions ne peut faire l'objet d'une exonération. Si vous êtes exonéré(e) d'une ou de plusieurs Surcharge(s) pour manutention supplémentaire, le montant facturé correspondra au prix net de la surcharge dont le montant est le plus élevé.

(2) Les frais pour envoi surdimensionné ne seront pas facturés en sus de la Surcharge pour manutention supplémentaire liée aux dimensions. Cependant, s'ils sont applicables, ils viendront s'ajouter à la Surcharge pour manutention supplémentaire liée à l'emballage ou à la Surcharge pour manutention supplémentaire liée au poids.

▶ NOUVEAU

● Selon définition

● Surcharge(s) ou coût applicable(s)

## 2. Comment savoir si les nouvelles surcharges s'appliquent ?

Une estimation de la surcharge sera (si possible) indiquée sur votre devis et le montant final apparaîtra sur votre facture. La visibilité des surcharges applicables dépendra éventuellement des outils automatisés que vous utilisez. Pour obtenir une estimation fiable de la Surcharge pour manutention supplémentaire liée au poids lors de la programmation de l'envoi, veuillez à fournir le poids exact de votre colis, article ou carton. Si vous utilisez la dernière version de FedEx Ship Manager sur fedex.com, veuillez à sélectionner « emballage non standard » pour obtenir une estimation fiable de la Surcharge pour manutention supplémentaire liée à l'emballage.

## 3. Avec quels services les nouvelles surcharges s'appliquent-elles ?

- FedEx International Priority® Express
- FedEx International Priority®
- FedEx International Economy®
- FedEx International First®
- FedEx® International Connect Plus
- FedEx® Regional Economy\*
- Le service d'envoi national Priority Overnight

\*FedEx Regional Economy est notre service économique dédié aux envois intra-européens. Il est disponible uniquement pour certains clients.

# Vous expédiez avec TNT ?

## 1. Que se passe-t-il si plusieurs Surcharges pour manutention supplémentaire s'appliquent à mon envoi TNT ?

Seule une surcharge s'appliquera, conformément à l'ordre hiérarchique suivant : (1) Surdimensionnement ; (2) Envoi non mécanisable ; (3) Surcharge pour manutention supplémentaire liée à l'emballage, et (4) Surcharge pour manutention supplémentaire liée au poids. Veuillez noter que, lorsqu'un colis correspond à la définition d'un envoi « non empilable », la surcharge pour manutention supplémentaire liée aux envois non empilables vient toujours s'ajouter aux surcharges susmentionnées.

Voici quelques exemples de calcul :

| Hiérarchie des surcharges                                       | Frais par envoi   | 25 kg                |                       | 35 kg                 |                       | 25 kg                 |                | 35 kg       |             | 40 kg       |             | Rouleau/Tube 20kg | Rouleau/Tube 40kg |
|---|-------------------|----------------------|-----------------------|-----------------------|-----------------------|-----------------------|----------------|-------------|-------------|-------------|-------------|-------------------|-------------------|
|   |                   | 90cm<br>50cm<br>40cm | 125cm<br>50cm<br>40cm | 125cm<br>60cm<br>50cm | 245cm<br>40cm<br>20cm | 100cm<br>70cm<br>70cm | 100cm          | 130cm       |             |             |             |                   |                   |
| 1. Surdimensionnement   | 55 €              |                      | Express<br>● ●        | Economy               |                       | Express<br>● ●        | Economy<br>● ● |             |             |             |             | Express<br>● ●    | Economy           |
| 2. Envoi non mécanisable  | 45 €              |                      |                       |                       | ● ●                   |                       |                |             |             |             |             |                   |                   |
| 3. Surcharge pour manutention supplémentaire – <b>Emballage</b> | 40 €              |                      |                       |                       |                       |                       |                |             |             | ● ●         | ● ●         | Express<br>● ●    | Economy<br>● ●    |
| 4. Surcharge pour manutention supplémentaire - <b>Poids</b>     | 20 €              |                      | Express<br>●          | Economy<br>● ●        |                       | Express<br>●          | Economy<br>●   |             | ● ●         |             |             | Express<br>●      | Economy<br>●      |
| <b>Prix payé par le client pour chaque envoi :</b>              | <b>Prix total</b> | <b>0€</b>            | <b>55 €</b>           | <b>20 €</b>           | <b>45 €</b>           | <b>55 €</b>           | <b>55 €</b>    | <b>20 €</b> | <b>40 €</b> | <b>55 €</b> | <b>40 €</b> | <b>55 €</b>       | <b>40 €</b>       |

REMARQUE : lorsqu'un colis correspond à la définition d'un envoi « Non empilable », la surcharge applicable vient toujours s'ajouter aux surcharges susmentionnées.

▶ NOUVEAU

● Selon définition

● Surcharge(s) ou coût applicable(s)

## 2. Comment savoir si les nouvelles surcharges s'appliquent ?

Les surcharges appliquées apparaîtront sur votre facture.

## 3. Avec quels services les nouvelles surcharges s'appliquent-elles ?

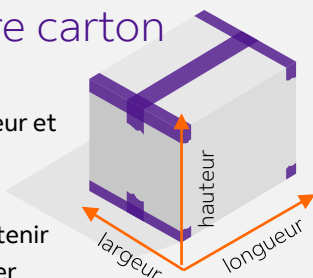
- TNT 9:00 Express
- TNT 10:00 Express
- TNT 12:00 Express
- TNT Express
- TNT 12:00 Economy Express
- TNT Economy Express
- Les Special Services de TNT (en particulier Special Express)

Annexe

# Comment emballer un envoi

## 1. Choisissez votre carton

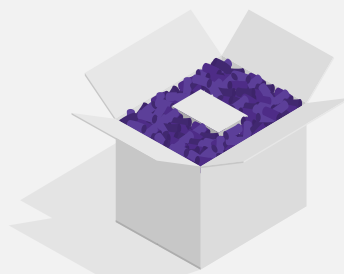
- Mesurez la longueur, la largeur et la hauteur de votre article.
- Choisissez un carton suffisamment grand pour contenir votre article et pour le protéger par du matériau de rembourrage sur toutes ses faces.
- Si le carton a déjà été utilisé pour un précédent envoi, enlevez les anciennes étiquettes et vérifiez qu'il est en parfait état (absence de trou, de déchirure, etc.).



- Pour les articles lourds, utilisez des cartons à double cannelure.
- Pour les articles fragiles, ajoutez 5 à 8 cm de matériau de rembourrage, notamment des coussins d'air, du papier rembourré ou de la mousse de polystyrène. Veillez à bien entourer toutes les faces de l'article avec du matériau de rembourrage.
- Vous pouvez également emballer les articles fragiles dans deux cartons successifs. Veillez à placer une couche de 5 à 8 cm de matériau de rembourrage dans le carton intérieur. Puis ajoutez une autre épaisseur de 8 cm de matériau de rembourrage avant de refermer le carton extérieur.
- Attention : si vous achetez vos cartons dans le commerce, n'oubliez pas que les dimensions indiquées correspondent généralement aux mesures de **l'intérieur** du carton. Pour l'expédition, vous devrez mesurer les dimensions extérieures du carton afin d'obtenir les tarifs applicables.

## 2. Préparez votre carton

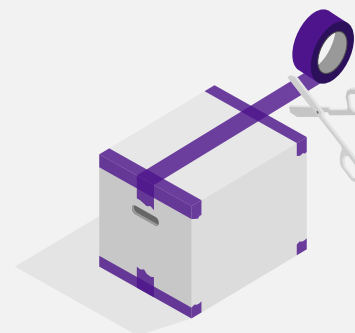
- Choisissez un matériau de rembourrage qui empêchera votre article de bouger dans le carton et d'être endommagé.
- Placez une copie de l'étiquette à l'intérieur du colis et inscrivez les coordonnées de l'expéditeur/du destinataire sur le rabat du colis intérieur. De cette manière, si l'étiquette est égarée, le colis pourra toujours être livré.
- Recouvrez et scotchez tous les bords tranchants ou arêtes saillantes.



Agrafez ensemble les différents documents d'expédition. Si vous emballez plusieurs articles dans le même carton, pensez éventuellement à les fixer ensemble pour éviter qu'ils ne bougent.

## 3. Fermez le carton à l'aide de ruban adhésif

- Appliquez 6 bandes de ruban adhésif d'expédition (minimum 5 cm de largeur) de manière homogène sur l'ensemble des arêtes et rabats supérieurs et inférieurs.



Le ruban adhésif doit former un « H ».

N'utilisez pas de chatterton ni de ruban de masquage.

## 4. Apposez l'étiquette

- Apposez l'étiquette ou la pochette porte-documents sur la **face la plus large du colis**.



Si vous utilisez une pochette, veillez à bien la refermer après avoir inséré l'étiquette d'expédition.

Veillez à ne jamais positionner l'étiquette et/ou la pochette à cheval sur deux rabats du carton ou sur une arête. Cette erreur courante augmente les risques d'endommagement de l'envoi.